

แบบสรุปราคางานก่อสร้างทาง สะพาน และท่อเหลี่ยม

ปร.๖

โครงการ ก่อสร้างถนนคอนกรีตเสริมใยไฟเบอร์
 ปริมาณงาน ถนนคอนกรีตเสริมใยไฟเบอร์ขนาดกว้าง 4.00 เมตร หน้า 0.15 เมตร ยาว 39.70 เมตร ท่อเหลี่ยมคอนกรีตเสริมใยไฟเบอร์ขนาดหน้า 0.30 เมตร ยาว 158.80 เมตร ท่อเหลี่ยมคอนกรีตเสริมใยไฟเบอร์ขนาดหน้า 0.30 เมตร ยาว 39.70 เมตร
 สถานที่ก่อสร้าง บริเวณต่อจากถนนเดิมถนนป่านทอง ซอย 11 หมู่ที่ 2 บ้านท่าเตี้ย ต.บ้านดง อ.เมืองเชียงใหม่ จังหวัดเชียงใหม่
 หน่วยงาน เทศบาลตำบลไชยปราการ อำเภอไชยปราการ จังหวัดเชียงใหม่ ประมาณการวันที่ 16 มกราคม 2560

| ลำดับ | | หน่วย | จำนวน | รวมค่าก่อสร้าง | หมายเหตุ |
|--------|--|-------|--------|----------------|-------------------------|
| 1 | งานหรือโครงสร้างถนนเดิม | | | | |
| 1.1 | งานหรือผิวลาดยางเดิม | ตร.ม. | | | |
| 2 | งานดิน | | | | |
| 2.1 | งานถางป่าขุดตอ /ปรับผิวถนนเดิม | ตร.ม. | - | - | Factor F |
| 2.3(1) | งานดินถมคันทาง | ลบ.ม. | - | - | |
| 2.3(5) | งานดินถมบริเวณทางเท้า | ลบ.ม. | 4.76 | 1,112.89 | - เงินล่วงหน้าจ่าย 0% |
| 3 | งานรองพื้นทางและพื้นทาง | | | | - ดอกเบี้ยเงินกู้ 6% |
| 3.4(1) | งานทรายรองใต้ผิวทางคอนกรีต | ลบ.ม. | 7.94 | 6,701.04 | - เงินประกันผลงานหัก 0% |
| 4 | งานผิวทาง | | | | - ภาษีมูลค่าเพิ่ม 7% |
| 4.9(1) | ผิวทางพอร์ตแลนด์ซีเมนต์คอนกรีตหนา 15 ซม. | ตร.ม. | 158.80 | 73,147.63 | |
| 4.9(2) | รอยต่อเพื่อขยายตามขวาง (EXPANSION JOINT) | ม. | - | - | |
| 4.9(3) | รอยต่อเพื่อหดตามขวาง (CONTRACTION JOINT) | ม. | 39.70 | 3,305.80 | |
| 4.9(4) | รอยต่อตามยาว (LONGITUDINAL JOINT) | ม. | 39.70 | 2,981.28 | |
| | รวม | | | 87,248.64 | |
| | คิดเพียง | | | 87,000.00 | |
| | (แปลงเป็นเงินบาทถ้วน) | | | | |

ค่า Factor F งานก่อสร้างทาง

หมายเหตุ เงินจ่ายล่วงหน้า 0% , เงินประกันผลงาน 0% , ดอกเบี้ยเงินกู้ 6% , ภาษีมูลค่าเพิ่ม 7%

แบบสรุปราคางานก่อสร้างทาง สะพาน และท่อเหลี่ยม

โครงการ ก่อสร้างถนนคอนกรีตเสริมไม้ไผ่

ปร.๕

ปริมาณงาน ถนนคอนกรีตเสริมไม้ไผ่ ผิวจราจรกว้าง 4.00 เมตร ทน 0.15 เมตร ยาว 39.70 เมตร หรือมีพื้นที่ไม่น้อยกว่า 158.80 ตารางเมตร มีไหล่ทางดินลูกรังกว้างเฉลี่ยข้างละ 0.30 เมตร

สถานที่ก่อสร้าง บริเวณต่อจากถนนเดิมถนนบ้านท่า ขอย 11 จุดที่ 2 บ้านท่า หมู่ที่ 2 ตำบลปลงค่า อำเภอไชยปราการ จังหวัดเชียงใหม่

หน่วยงาน เทศบาลตำบลไชยปราการ อำเภอไชยปราการ จังหวัดเชียงใหม่

ประมาณการวันที่

16 มกราคม 2560

| ลำดับ | รายการ | หน่วย | จำนวน | ราคาต่อหน่วย | ราคาทุน | F | ราคาต่อหน่วย x F | ราคากลาง |
|--------|---|-------|--------|--------------|-----------------------------|--------|------------------|-----------|
| 1 | งานหรือโครงสร้างถนนเดิม | | | | | | | |
| 1.1 | งานหรือผิวลาดยางเดิม | ตร.ม. | - | 25.26 | - | 1.3624 | 34.41 | - |
| 2 | งานดิน | | | | | | | |
| 2.1 | งานถมป่าชูดคอ / ปรับผิวถนนเดิม | ตร.ม. | - | 3.57 | - | 1.3624 | 4.86 | - |
| 2.3(1) | งานดินถมคันทาง | ลบ.ม. | | 517.14 | - | 1.3624 | 704.55 | - |
| 2.3(5) | งานดินถมบริเวณทางเท้า | ลบ.ม. | 4.76 | 171.61 | 816.86 | 1.3624 | 233.80 | 1,112.89 |
| 3 | งานรองพื้นทางและคันทาง | | | | | | | |
| 3.4(1) | งานทรายรองใต้ผิวทางคอนกรีต | ลบ.ม. | 7.94 | 619.47 | 4,918.56 | 1.3624 | 843.96 | 6,701.04 |
| 4 | งานผิวทาง | | | | | | | |
| 4.9(1) | ผิวทางปอร์ตแลนด์ซีเมนต์คอนกรีตหนา 15 ซม. | ตร.ม. | 158.80 | 338.10 | 53,690.28 | 1.3624 | 460.62 | 73,147.63 |
| 4.9(2) | รอยต่อเคื่องขยายตามขวาง (EXPANSION JOINT) | ม. | - | 74.45 | - | 1.3624 | 101.43 | - |
| 4.9(3) | รอยต่อเคื่องหดตามขวาง (CONTRACTION JOINT) | ม. | 39.70 | 61.12 | 2,426.46 | 1.3624 | 83.26 | 3,305.80 |
| 4.9(4) | รอยต่อตามยาว (LONGITUDINAL JOINT) | ม. | 39.70 | 55.12 | 2,188.26 | 1.3624 | 75.09 | 2,981.28 |
| | รวม | | | | 64,040.42 | | | 87,248.64 |
| | คิดเพียง | | | | (แปร همین เจ็ดพันบาทถ้วน) | | | 87,000.00 |

ค่า Factor F งานก่อสร้างทาง = 1.3624

เขียน นายเกษมมนตรี วิชาญสงฆ์หน้า 0% , เงินประกันผลงาน 0% , ดอกเบี้ยเงินกู้ 6% , ภาษีมูลค่าเพิ่ม 7%

- เพื่อโปรดทราบ/พิจารณา

ลงชื่อ.....
(นางสาววิฑารีย์ โอฟะ ๒๓ ม.ค. ๒๕๖๐)

ปลัดเทศบาล

ลงชื่อ.....เห็นชอบ

(นายสุชาติ บัวคำ)

นายกเทศมนตรีตำบลไชยปราการ

๒๓ ม.ค. ๒๕๖๐

ลงชื่อ.....ประมาณการ

(นายจักรกริช ฝ่ายวิพล)

หัวหน้าฝ่ายการโยธา

ลงชื่อ.....ตรวจ

(นายสุรพล พรหมชนะ)

ผู้อำนวยการกองช่าง

แบบสรุปราคางานก่อสร้างทาง สะพาน และท่อเหลี่ยม

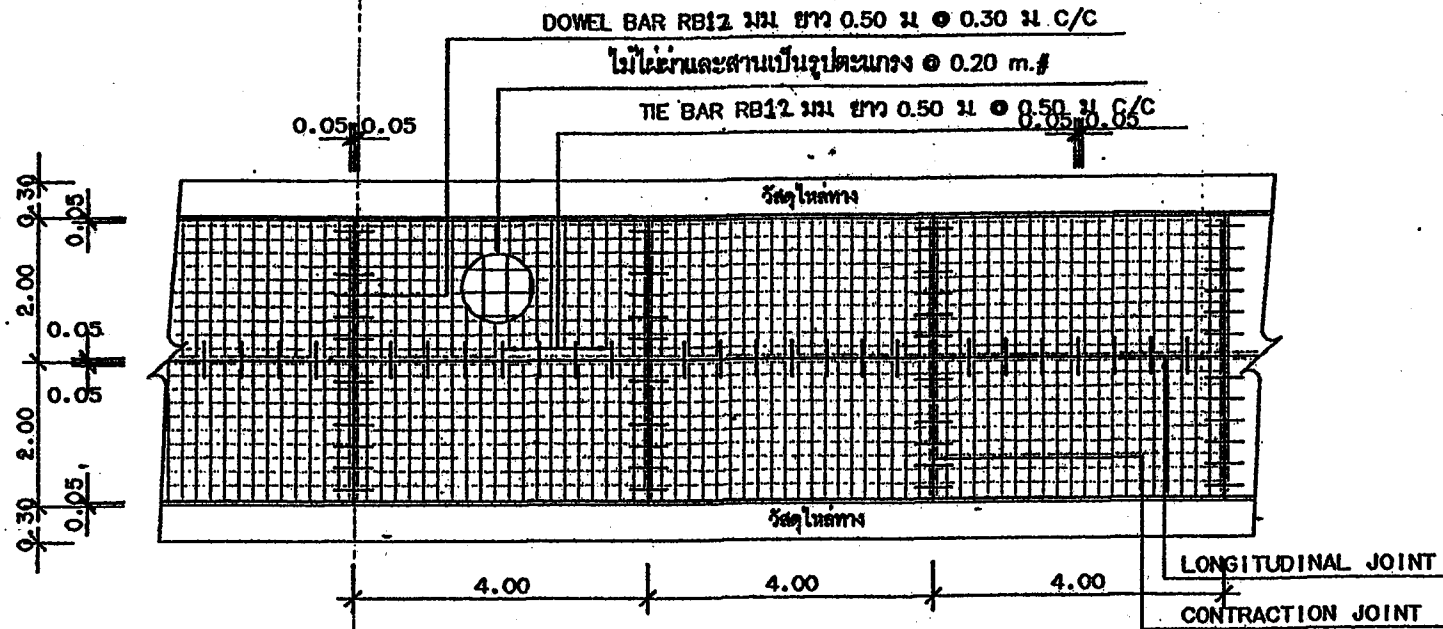
โครงการ ก่อสร้างถนนคอนกรีตเสริมไม้ไผ่
 ปริมาณงาน ถนนคอนกรีตเสริมไม้ไผ่ ผิวจราจรกว้าง 4.00 เมตร ทน 0.15 เมตร ยาว 39.70 เมตร หรือมีพื้นที่ไม่น้อยกว่า 158.80 ตารางเมตร มีไหล่ทางดินลูกรังกว้างเฉลี่ยข้างละ 0.30 เมตร
 สถานที่ก่อสร้าง บริเวณต่อจากถนนเดิมถนนบ้านท่า ขอย 1 จุดที่ 2 บ้านท่า หมู่ที่ 2 ตำบลปงดำ อำเภอไชยปราการ จังหวัดเชียงใหม่
 หน่วยงาน เทศบาลตำบลไชยปราการ อำเภอไชยปราการ จังหวัดเชียงใหม่

ประมาณการวันที่ 16 มกราคม 2560

| ลำดับ | รายการ | หน่วย | จำนวน | ราคาต่อหน่วย | ราคาทุน | ค่าแรงงานต่อหน่วย | รวมค่าแรงงาน | รวมเป็นเงิน |
|--------|--|-------|--------|--------------|---|-------------------|--------------|-------------|
| 1 | งานหรือโครงสร้างถนนเดิม | | | | | | | |
| 1.1 | งานหรือผิวลาดยางเดิม | ตร.ม. | - | 25.26 | - | | - | - |
| 2 | งานดิน | | | | | | | |
| 2.1 | งานถมป่าขุดคอ / ปรับผิวถนนเดิม | ตร.ม. | 182.62 | 3.57 | 651.95 | | - | 651.95 |
| 2.3(1) | งานดินถมคันทาง | ลบ.ม. | | 517.14 | - | | - | - |
| 2.3(5) | งานดินถมบริเวณทางเท้า | ลบ.ม. | 4.78 | 171.81 | 816.86 | | - | 816.86 |
| 3 | งานรองพื้นทางและพื้นทาง | | | | | | | |
| 3.4(1) | งานทรายรองใต้ผิวทางคอนกรีต | ลบ.ม. | 7.94 | 619.47 | 4,918.56 | | - | 4,918.56 |
| 4 | งานผิวทาง | | | | | | | |
| 4.9(1) | ผิวทางปอร์ตแลนด์ซีเมนต์คอนกรีตหนา 15 ซม. | ตร.ม. | 158.80 | 338.10 | 53,690.28 | | - | 53,690.28 |
| 4.9(2) | รอยต่อเนื้อขยายคานขวาง (EXPANSION JOINT) | ม. | - | 74.45 | - | | - | - |
| 4.9(3) | รอยต่อเนื้อหดคานขวาง (CONTRACTION JOINT) | ม. | 39.70 | 61.12 | 2,426.46 | | - | 2,426.46 |
| 4.9(4) | รอยต่อคานยาว (LONGITUDINAL JOINT) | ม. | 39.70 | 55.12 | 2,188.26 | | - | 2,188.26 |
| | รวม | | | | 64,692.37 | | | 64,692.37 |
| | คิดเพียง | | | | (ทกพื้นที่พื้นที่หรือเข้าสิบสองบาทสามสิบเจ็ดสตางค์) | | | 64,692.37 |

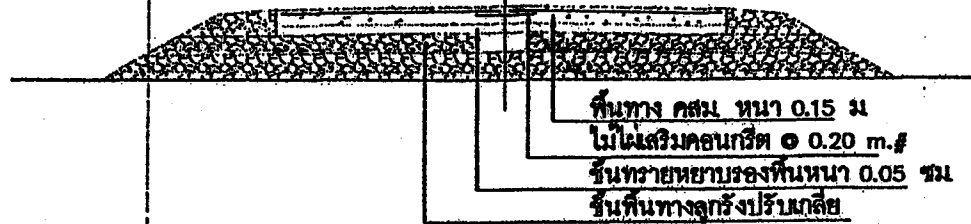
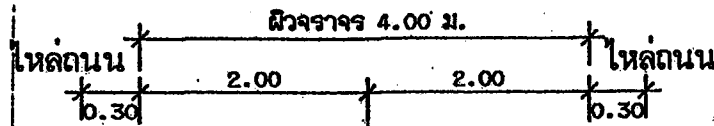
ค่า Factor F งานก่อสร้างทาง 1.3624
 หมายเหตุ เงินจ่ายล่วงหน้า 0% , เงินประกันผลงาน 0% , ดอกเบี้ยเงินกู้ 6% , ภาษีมูลค่าเพิ่ม 7%

ลงชื่อ.....ประมาณการ
 (นายจักรวาล หายริน)
 หัวหน้าฝ่ายโยธา
 ลงชื่อ.....ครว
 (นายสุรพล พรหมชนะ)
 ผู้อำนวยการกองช่าง



รูปแปลนผิวจราจรคอนกรีต

NOT TO SCALE



รูปตัดถนนผิวจราจร

NOT TO SCALE



โครงการ ถนน คสม 4.00 ม

สถานีก่อสร้าง

เขียนแบบ
ลงชื่อ (นายศักดิ์ สิริชัยภูมิ) นายช่างโยธา

ตรวจ
ลงชื่อ (นายสุรพล พงษ์สวัสดิ์) ผู้บริหารกองช่าง

ตรวจสอบ
ลงชื่อ ส.พ.โพธิ์ นายช่างโยธา

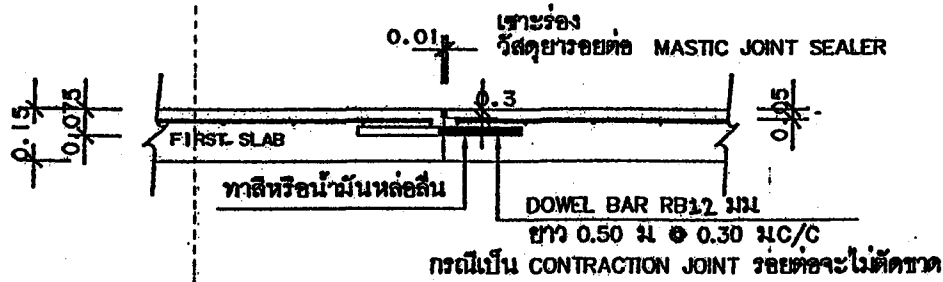
เห็นชอบ
ลงชื่อ (นายศักดิ์ สิริชัยภูมิ) นายช่างโยธา

แบบแสดง
รูปถนนยกสูงปิดถนน

วันที่
ลงนาม

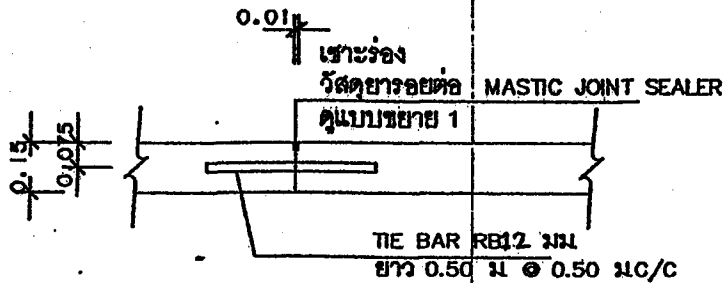
สำเนาถูกต้อง

(นายสมศักดิ์ สิริชัยภูมิ)
นายช่างโยธา 5



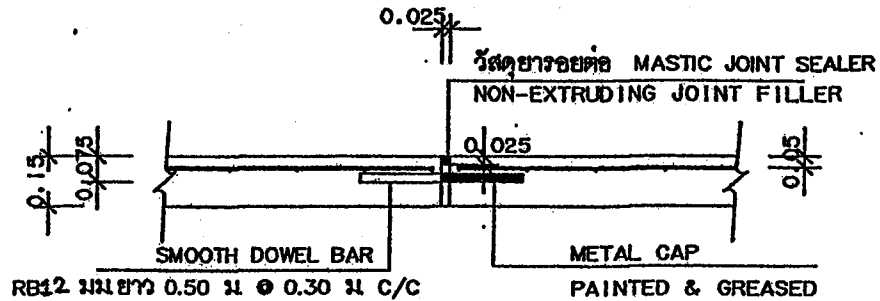
ขยายรอยต่อ CONTRACTION JOINT ทุกระยะ 4.00 ม

NOT TO SCALE



ขยายรอยต่อ LONGITUDINAL JOINT

NOT TO SCALE



ขยายรอยต่อ EXPANSION JOINT ทุกระยะ 40.00 ม

NOT TO SCALE

สำเนาถูกต้อง

(นายสมศักดิ์ ลีอชัยภูมิ)
นายช่างโยธา 5



โครงการ
ถนน คอนกรีต 4.00 ม

สถานที่ก่อสร้าง

เขียนแบบ

ลงชื่อ (นายสมศักดิ์ ลีอชัยภูมิ)
นายช่างโยธา

ตรวจ

ลงชื่อ (นายสุรศักดิ์ ธรรมานนท์)
ผู้อำนวยการกองช่างโยธา

ตรวจสอบ

ลงชื่อ (นายสุรศักดิ์ ธรรมานนท์)
ผู้อำนวยการกองช่างโยธา

เห็นชอบ

ลงชื่อ (นายสุรศักดิ์ ธรรมานนท์)
นายช่างโยธา

แบบส่ง

ขยายรอยต่อ

วันที่

จำนวนหน้า

แบบเลขที่

โครงการก่อสร้างถนน คสม. กว้าง 4 ม. หนา 0.15 ม. ยาว 39.70 ม.
หรือมีพื้นที่ไม่น้อยกว่า 158.80 ตร.ม. บริเวณต่อจากถนนเดิมถนน
บ้านท่า ซอย 11 จุดที่ 2 ม.2 ต.ปงคำ อ.ไชยปราการ จ.เชียงใหม่

