

แบบสรุปราคางานก่อสร้างทาง สะพาน และท่อเหลี่ยม

ปร.๖

โครงการ

ก่อสร้างถนนคอนกรีตเสริมเหล็ก

ปริมาณงาน

ถนนคอนกรีตเสริมเหล็ก ความยาวรวม 4.00 เมตร ท่อ 15 ซม. ความยาว 136.50 เมตร รอยต่อเชื่อมขยาย 124.50 ตารางเมตร รอยต่อหดตามขวาง 124.50 ตารางเมตร รอยต่อตามยาว (LONGITUDINAL JOINT) 136.50 ตารางเมตร

สถานที่ก่อสร้าง

บริเวณตัดจากถนนเดิมถนนหัวเมือง ซอย 10 หมู่ 6 ตำบลบางศาล อำเภอยะปริงการ จังหวัดเชียงใหม่

หน่วยงาน

เทศบาลตำบลไชยปราการ อำเภอไชยปราการ จังหวัดเชียงใหม่

ประมาณการวันที่

16 มกราคม 2560

ลำดับ		หน่วย	จำนวน	รวมค่าก่อสร้าง	หมายเหตุ
1	งานหรือโครงสร้างถนนเดิม				
1.1	งานหรือผิวลาดยางเดิม	ตร.ม.			
2	งานดิน				
2.1	งานถมป่าขุดต่อ ปรับผิวถนนเดิม	ตร.ม.	-	-	Factor F
2.3(1)	งานดินถมคันทาง	ลบ.ม.	-	-	
2.3(5)	งานดินถมบริเวณทางเท้า	ลบ.ม.	16.38	3,829.66	- เงินล่วงหน้าจ่าย 0%
3	งานรองพื้นทางและพื้นทาง				- ดอกเบี้ยเงินกู้ 6%
3.4(1)	งานทรายรองใต้ผิวทางคอนกรีต	ลบ.ม.	27.30	23,040.14	- เงินประกันผลงานหัก 0%
4	งานผิวทาง				- ภาษีมูลค่าเพิ่ม 7%
4.9(1)	ผิวทางปอร์ตแลนด์ซีเมนต์คอนกรีตหนา 15 ซม.	ตร.ม.	546.00	251,502.58	
4.9(2)	รอยต่อเชื่อมขยายตามขวาง (EXPANSION JOINT)	ม.	12.00	1,217.16	
4.9(3)	รอยต่อเชื่อมหดตามขวาง (CONTRACTION JOINT)	ม.	124.50	10,367.10	
4.9(4)	รอยต่อตามยาว (LONGITUDINAL JOINT)	ม.	136.50	10,250.53	
	รวม			300,207.17	
	คิดเพียง			300,000.00	
	(สามแสนบาทถ้วน)				

ค่า Factor F งานก่อสร้างทาง

หมายเหตุ เงินจ่ายล่วงหน้า 0% , เงินประกันผลงาน 0% , ดอกเบี้ยเงินกู้ 6% , ภาษีมูลค่าเพิ่ม 7%

แบบสรุปราคางานก่อสร้างทาง สะพาน และท่อเหลี่ยม

โครงการ ก่อสร้างถนนคอนกรีตเสริมไม้ไผ่

ปร.๔

ปริมาณงาน ถนนคอนกรีตเสริมไม้ไผ่ ผิวจราจรกว้าง 4.00 เมตร ทน 0.15 เมตร ยาว 136.50 เมตร หรือมีพื้นที่ไม่น้อยกว่า 546.00 ตารางเมตร มีโหล่ทางเดินลูกกรงกว้างเฉลี่ยข้างละ 0.30 เมตร

สถานที่ก่อสร้าง บริเวณต่อจากถนนเดิมถนนห้วยม่วง ซอย 10 หมู่ที่ 6 ตำบลบึงคำ อำเภอไชยปราการ จังหวัดเชียงใหม่

หน่วยงาน เทศบาลตำบลไชยปราการ อำเภอไชยปราการ จังหวัดเชียงใหม่

ประมาณการวันที่ 16 มกราคม 2560

ลำดับ	รายการ	หน่วย	จำนวน	ราคาต่อหน่วย	ราคาทุน	F	ราคาต่อหน่วย x F	ราคากลาง
1	งานหรือโครงสร้างถนนเดิม							
1.1	งานหรือผิวลาดยางเดิม	ตร.ม.	-	25.26	-	1.3624	34.41	-
2	งานดิน							
2.1	งานถมป่าชูดคอ / ปรับผิวถนนเดิม	ตร.ม.	-	3.57	-	1.3624	4.86	-
2.3(1)	งานดินถมคันทาง	ลบ.ม.		517.14	-	1.3624	704.55	-
2.3(5)	งานดินถมบริเวณทางเท้า	ลบ.ม.	16.38	171.61	2,810.97	1.3624	253.80	3,829.66
3	งานรองพื้นทางและพื้นทาง							
3.4(1)	งานทรายรองใต้ผิวทางคอนกรีต	ลบ.ม.	27.30	619.47	16,911.44	1.3624	843.96	23,040.14
4	งานผิวทาง							
4.9(1)	ผิวทางปอร์ตแลนด์ซีเมนต์คอนกรีตหนา 15 ซม.	ตร.ม.	546.00	338.10	184,602.60	1.3624	460.62	251,502.58
4.9(2)	รอยต่อเพื่อขยายตามขวาง (EXPANSION JOINT)	ม.	12.00	74.45	893.40	1.3624	101.43	1,217.16
4.9(3)	รอยต่อเพื่อหดตามขวาง (CONTRACTION JOINT)	ม.	124.50	61.12	7,609.44	1.3624	83.26	10,367.10
4.9(4)	รอยต่อตามยาว (LONGITUDINAL JOINT)	ม.	136.50	55.12	7,523.88	1.3624	75.09	10,250.53
	รวม				220,351.73			300,207.17
	คิดเพียง							300,000.00

ค่า Factor F งานก่อสร้างทาง - 1.3624

เรียน นายกเทศมนตรี เทศบาลตำบลไชยปราการ เงินจ่ายล่วงหน้า 0% , เงินประกันผลงาน 0% , ดอกเบี้ยเงินกู้ 6% , ภาษีมูลค่าเพิ่ม 7%

- เพื่อโปรดทราบ/พิจารณา

ลงชื่อ.....

(นางสาวจตุรวิทย์ โอฬา)

ปลัดเทศบาล

ลงชื่อ.....

(นายสุชาติ บัวคำ)

นายกเทศมนตรีตำบลไชยปราการ

๒๓ ม.ค. ๒๕๖๐

ลงชื่อ.....

ประมาณการ

(นายจักรวาล น้อยวิลิต)

หัวหน้าฝ่ายการโยธา

ลงชื่อ.....

ตรวจ

(นายสุรพล พรหมชนะ)

ผู้อำนวยการกองช่าง

แบบสรุปราคางานก่อสร้างทาง สะพาน และท่อเหลี่ยม

โครงการ ก่อสร้างถนนคอนกรีตเสริมไม้ไผ่
 ปริมาณงาน ถนนคอนกรีตเสริมไม้ไผ่ ผิวจราจรกว้าง 4.00 เมตร หนา 0.15 เมตร ยาว 136.50 เมตร หรือมีพื้นที่ไม่น้อยกว่า 546 .00 ตารางเมตร มีไหล่ทางดินลูกรังกว้างเฉลี่ยข้างละ ๑.๓๐ เมตร
 สถานที่ก่อสร้าง บริเวณต่อจากถนนเดิมถนนห้วยม่วง ซอย 10 หมู่ 7.6 ตำบลสป่งคำ อำเภอไชยปราการ จังหวัดเชียงใหม่
 หน่วยงาน เทศบาลตำบลไชยปราการ อำเภอไชยปราการ จังหวัดเชียงใหม่

ปจ.๔

ประมาณการวันที่ 16 มกราคม 2560

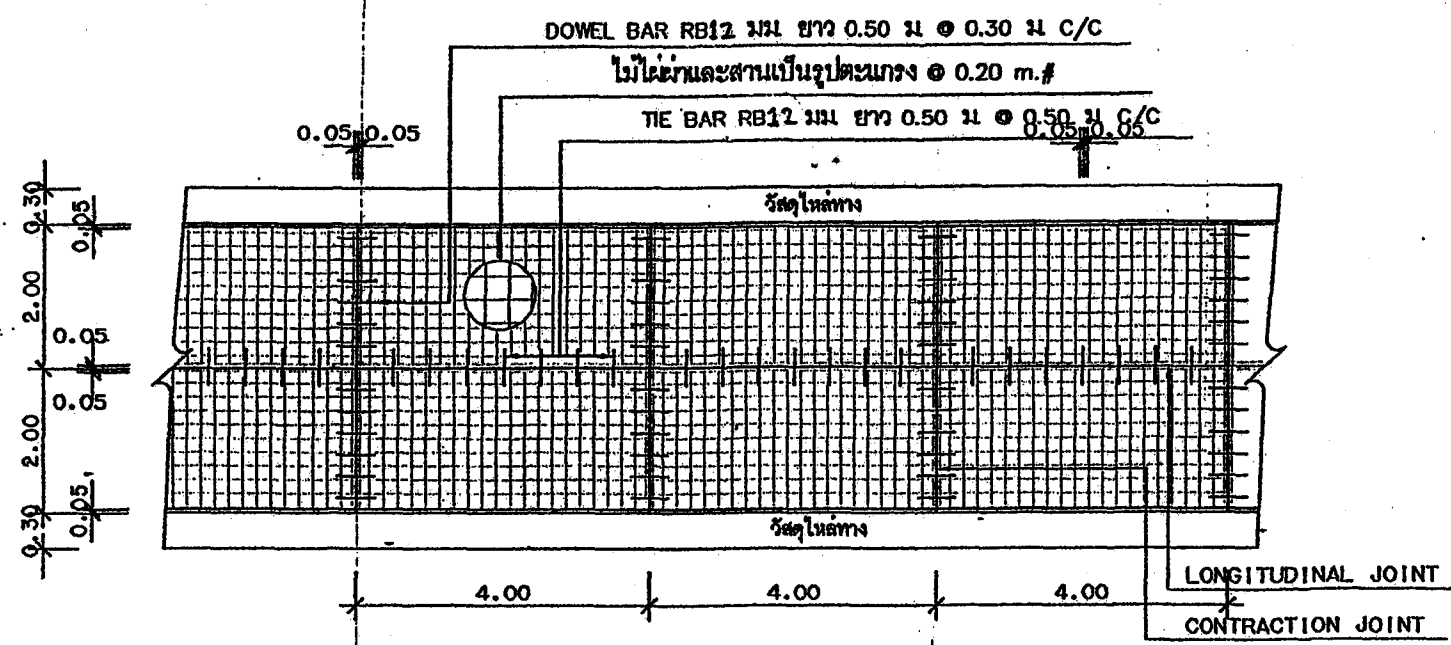
ลำดับ	รายการ	หน่วย	จำนวน	ราคาต่อหน่วย	ราคาทุน	ค่าแรงงานต่อหน่วย	รวมค่าแรงงาน	รวมเป็นเงิน
1	งานก่อสร้างถนนเดิม							
1.1	งานรื้อผิวลาดยางเดิม	ตร.ม.	-	25.26	-	-	-	-
2	งานดิน							
2.1	งานถมป่าทูดอย / ปรับผิวถนนเดิม	ตร.ม.	627.90	3.57	2,241.60	-	-	2,241.60
2.3(1)	งานดินถมคันทาง	ลบ.ม.		517.14	-	-	-	-
2.3(5)	งานดินถมบริเวณทางเท้า	ลบ.ม.	16.38	171.81	2,810.97	-	-	2,810.97
3	งานรองพื้นทางและพื้นทาง							
3.4(1)	งานทรายรองใต้ผิวทางคอนกรีต	ลบ.ม.	27.30	619.47	16,911.44	-	-	16,911.44
4	งานผิวทาง							
4.9(1)	ผิวทางปอร์ตแลนด์ซีเมนต์คอนกรีตหนา 15 ซม.	ตร.ม.	546.00	338.10	184,602.60	-	-	184,602.60
4.9(2)	รอยต่อเนื้อขยายตามขวาง (EXPANSION JOINT)	ม.	12.00	74.45	893.40	-	-	893.40
4.9(3)	รอยต่อเนื้อหดตามขวาง (CONTRACTION JOINT)	ม.	124.50	61.12	7,609.44	-	-	7,609.44
4.9(4)	รอยต่อตามยาว (LONGITUDINAL JOINT)	ม.	136.50	55.12	7,523.88	-	-	7,523.88
	รวม				222,593.33			222,593.33
	คิดเพิ่ม							222,593.33

(แสดงแผนสองหมื่นสองพันห้าร้อยเก้าสิบสามบาทสามสิบสามสตางค์)

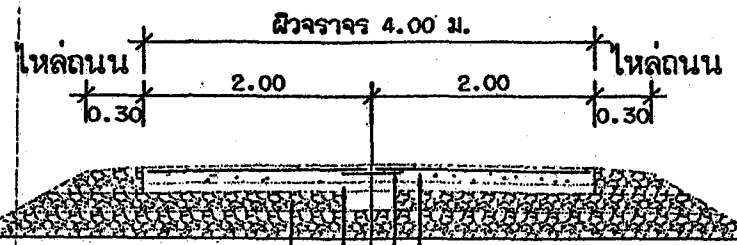
ค่า Factor F งานก่อสร้างทาง - 1.3624

หมายเหตุ เงินจ่ายล่วงหน้า 0 % , เงินประกันผลงาน 0 % , ดอกเบี้ยเงินกู้ 6 % , ภาษีมูลค่าเพิ่ม 7%

ลงชื่อ.....ประมาณการ
 (นายจักรวาล ราษฎร์)
 หัวหน้าฝ่ายประมาณการ
 ลงชื่อ.....ตรวจ
 (นายสุรพล พรหมชนะ)
 ผู้อำนวยการกองช่าง



รูปแปลนผิวจราจรคอนกรีต
NOT TO SCALE



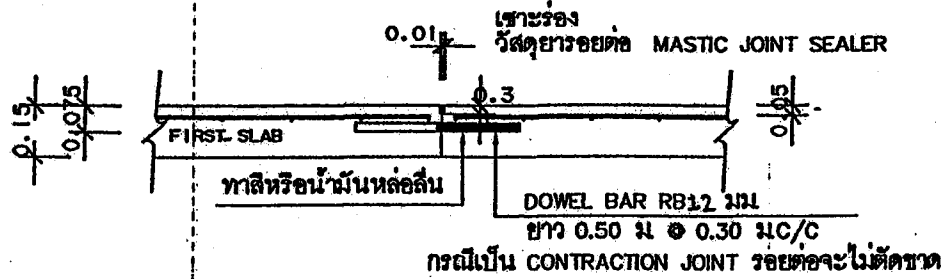
รูปตัดถนนผิวจราจร
NOT TO SCALE

พื้นที่ทาง คสม.หนา 0.15 ม.
ไม้ไผ่เสริมคอนกรีต @ 0.20 m.#
ชั้นทรายหยาบรองพื้นหนา 0.05 ซม.
ชั้นพื้นทางลูกรังปรับเกลี่ย

สำเนาถูกต้อง
(นายสมศักดิ์ ลีชัยภูมิ)
นายช่างโยธา 5

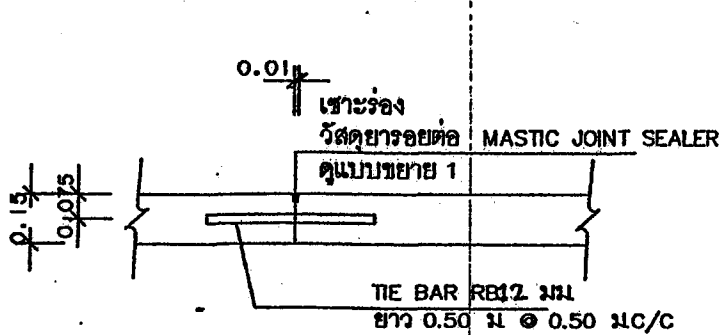


โครงการ ถนน คสม. 4.00 ม.	
สถานที่ก่อสร้าง	
เขียนแบบ	<i>[Signature]</i>
ลงชื่อ	(นายสมศักดิ์ ลีชัยภูมิ) นายช่างโยธา
ตรวจ	<i>[Signature]</i>
ลงชื่อ	(นายสุรพล พงษ์ประเสริฐ) ผู้ควบคุมการก่อสร้าง
ตรวจสอบ	<i>[Signature]</i>
ลงชื่อ	(นายสุรพล พงษ์ประเสริฐ) วิศวกรโยธา
เห็นชอบ	<i>[Signature]</i>
ลงชื่อ	(นายสมศักดิ์ ลีชัยภูมิ) นายช่างโยธา
นายช่างโยธา	แปลนและรูปตัดถนน
วันที่	จำนวนแผ่น
ลงชื่อ	



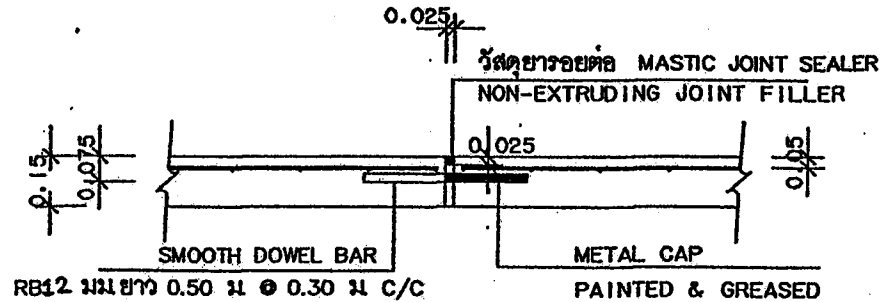
ขยายรอยต่อ CONTRACTION JOINT ทุกระยะ 4.00 ม.

NOT TO SCALE



ขยายรอยต่อ LONGITUDINAL JOINT

NOT TO SCALE



ขยายรอยต่อ EXPANSION JOINT ทุกระยะ 40.00 ม.

NOT TO SCALE



โครงการ ถนน คอนกรีต 4.00 ม.

สถานที่ก่อสร้าง

เขียนแบบ
ลงชื่อ (นายสมศักดิ์ สีอชัยภูมิ) นายช่างโยธา

ตรวจ
ลงชื่อ (นายสุภรต พงษ์ภณกร) ผู้ควบคุมการก่อสร้าง

ตรวจสอบ
ลงชื่อ (นายสุภรต พงษ์ภณกร) ผู้ควบคุมการก่อสร้าง

เห็นชอบ
ลงชื่อ (นายสุภรต พงษ์ภณกร) นายช่างโยธา

แปลร่าง
ขยายรอยต่อ

วันที่
แบบเลขที่

สำเนาถูกต้อง

(นายสมศักดิ์ สีอชัยภูมิ)
นายช่างโยธา 5

โครงการก่อสร้างถนน คสม. ผิวจราจรกว้าง 4 ม. ทนเฉลี่ย 0.15 ม.
ยาว 136.50 ม. หรือมีพื้นที่ไม่น้อยกว่า 546 ตร.ม. พร้อมลงลูกรังไหล่ทาง
ทั้งสองข้างเฉลี่ย 0.30 ม. บริเวณคอกจากถนนเดิมถนนห้วยม่วง ซอย 10
บ้านห้วยม่วง น.6 ต.ปงคำ อ.ไชยปราการ จ.เชียงใหม่

