

โครงการ

ก่อสร้างถนนคอนกรีตเสริมใยไฟ

ปริมาณงาน

ถนนคอนกรีตเสริมใยไฟ กว้าง 7.00 เมตร ยาว 0.15 เมตร จำนวน 72.50 เมตร หรือ มีพื้นที่ 1.05 ตร.กม. เป็นโครงการเสริมการจราจรเฉลี่ยข้างละ 0.30 เมตร

สถานที่ก่อสร้าง

บริเวณคลองจากถนนเดิมถนนบางอ้อป. ซอย 10 ซอย 11 ซอย 12 ซอย 13 ซอย 14 ซอย 15 ซอย 16 ซอย 17 ซอย 18 ซอย 19 ซอย 20 ซอย 21 ซอย 22 ซอย 23 ซอย 24 ซอย 25 ซอย 26 ซอย 27 ซอย 28 ซอย 29 ซอย 30 ซอย 31 ซอย 32 ซอย 33 ซอย 34 ซอย 35 ซอย 36 ซอย 37 ซอย 38 ซอย 39 ซอย 40 ซอย 41 ซอย 42 ซอย 43 ซอย 44 ซอย 45 ซอย 46 ซอย 47 ซอย 48 ซอย 49 ซอย 50 ซอย 51 ซอย 52 ซอย 53 ซอย 54 ซอย 55 ซอย 56 ซอย 57 ซอย 58 ซอย 59 ซอย 60 ซอย 61 ซอย 62 ซอย 63 ซอย 64 ซอย 65 ซอย 66 ซอย 67 ซอย 68 ซอย 69 ซอย 70 ซอย 71 ซอย 72 ซอย 73 ซอย 74 ซอย 75 ซอย 76 ซอย 77 ซอย 78 ซอย 79 ซอย 80 ซอย 81 ซอย 82 ซอย 83 ซอย 84 ซอย 85 ซอย 86 ซอย 87 ซอย 88 ซอย 89 ซอย 90 ซอย 91 ซอย 92 ซอย 93 ซอย 94 ซอย 95 ซอย 96 ซอย 97 ซอย 98 ซอย 99 ซอย 100

หน่วยงาน

เทศบาลตำบลไชยปราการ อำเภอไชยปราการ จังหวัดเชียงใหม่

ประมาณการวันที่

16 มกราคม 2560

ลำดับ		หน่วย	จำนวน	รวมค่าก่อสร้าง	หมายเหตุ
1	งานหรือโครงสร้างถนนเดิม				
1.1	งานหรือผิวลาดยางเดิม	ตร.ม.			
2	งานดิน				
2.1	งานถางป่าขุดต่อ /ปรับผิวถนนเดิม	ตร.ม.	406.00	1,974.68	Factor F
2.3(1)	งานดินถมคันทาง	ลบ.ม.	-	-	
2.3(5)	งานดินถมบริเวณทางเท้า	ลบ.ม.	8.70	2,034.06	- เงินล่วงหน้าจ่าย 0%
3	งานรองพื้นทางและพื้นทาง		-	-	- ดอกเบี้ยเงินกู้ 6%
3.4(1)	งานทรายรองใต้ผิวทางคอนกรีต	ลบ.ม.	18.13	15,296.79	- เงินประกันผลงานหัก 0%
4	งานผิวทาง			-	- ภาษีมูลค่าเพิ่ม 7%
4.9(1)	ผิวทางพอร์ตแลนด์ซีเมนต์คอนกรีตหนา 15 ซม.	ตร.ม.	362.50	166,977.44	
4.9(2)	รอยต่อเชื้อขยายตามขวาง (EXPANSION JOINT)	ม.	4.00	405.72	
4.9(3)	รอยต่อเชื้อหดตามขวาง (CONTRACTION JOINT)	ม.	68.50	5,703.98	
4.9(4)	รอยต่อตามยาว (LONGITUDINAL JOINT)	ม.	72.50	5,444.42	
	รวม			197,837.09	
	คิดเพียง			197,000.00	
	(หนึ่งแสนเก้าหมื่นเจ็ดพันบาทถ้วน)				

ค่า Factor F งานก่อสร้างทาง

หมายเหตุ เงินจ่ายล่วงหน้า 0% , เงินประกันผลงาน 0% , ดอกเบี้ยเงินกู้ 6% , ภาษีมูลค่าเพิ่ม 7%

แบบสรุปราคางานก่อสร้างทาง สะพาน และท่อเหลี่ยม

โครงการ ก่อสร้างถนนคอนกรีตเสริมไม้ไผ่

ปร.๔

ปริมาณงาน ถนนคอนกรีตเสริมไม้ไผ่ ผิวจราจรกว้าง 5.00 เมตร หน้า 0.15 เมตร ยาว 72.50 เมตร หรือมีพื้นที่ไม่น้อยกว่า 362.50 ตารางเมตร มีไหล่ทางหินลูกรังกว้างเฉลี่ยข้างละ 0.30 เมตร

สถานที่ก่อสร้าง บริเวณต่อจากถนนเดิมถนนบ้านอ้าย ซอย 10 จุดที่ 1 หมู่ที่ 5 ตำบลศรีดงเย็น อำเภอไชยปราการ จังหวัดเชียงใหม่

หน่วยงาน เทศบาลตำบลไชยปราการ อำเภอไชยปราการ จังหวัดเชียงใหม่

ประมาณการวันที่

16 มกราคม 2560

ลำดับ	รายการ	หน่วย	จำนวน	ราคาต่อหน่วย	ราคาทุน	F	ราคาต่อหน่วย x F	ราคากลาง
1	งานหรือโครงสร้างถนนเดิม							
1.1	งานหรือผิวลาดยางเดิม	ตร.ม.	-	25.26	-	1.3624	34.41	-
2	งานดิน							
2.1	งานวางปากท่อ ปรับผิวถนนเดิม	ตร.ม.	406.00	3.57	1,449.42	1.3624	4.86	1,974.68
2.3(1)	งานดินถมคันทาง	ลบ.ม.		517.14	-	1.3624	704.55	-
2.3(5)	งานดินถมบริเวณทางเท้า	ลบ.ม.	8.70	171.61	1,493.00	1.3624	233.80	2,034.06
3	งานรองพื้นทางและพื้นทาง							
3.4(1)	งานทรายรองใต้ผิวทางคอนกรีต	ลบ.ม.	18.13	619.47	11,227.83	1.3624	843.96	15,296.79
4	งานผิวทาง							
4.9(1)	ผิวทางปอร์ตแลนด์ซีเมนต์คอนกรีตหนา 15 ซม.	ตร.ม.	362.50	338.10	122,581.25	1.3624	460.62	166,977.44
4.9(2)	รอยต่อเนื้อขยายตามขวาง (EXPANSION JOINT)	ม.	4.00	74.45	297.80	1.3624	101.43	405.72
4.9(3)	รอยต่อเนื้อหดตามขวาง (CONTRACTION JOINT)	ม.	68.50	61.12	4,186.72	1.3624	83.26	5,703.98
4.9(4)	รอยต่อตามยาว (LONGITUDINAL JOINT)	ม.	72.50	55.12	3,996.20	1.3624	75.09	5,444.42
	รวม				145,212.22			197,837.09
	คิดเพียง							197,000.00

(หนึ่งแสนเก้าหมื่นเจ็ดพันบาทถ้วน)

ค่า Factor F งานก่อสร้างทาง

1.3624

หมายเหตุ เงินจ่ายล่วงหน้า 0% , เงินประกันผลงาน 0% , ดอกเบี้ยเงินกู้ 6% , ภาษีมูลค่าเพิ่ม 7%

เรียน นายกเทศมนตรี

- เพื่อโปรดทราบ/พิจารณา

ลงชื่อ.....
(นางสาวจิราพร โอฬา)

ปลัดเทศบาล

ลงชื่อ.....เห็นชอบ

(นายสุชาติ บัวคำ)

นายกเทศมนตรีตำบลไชยปราการ

๒๓ ม.ค. ๒๕๖๐

ลงชื่อ.....ประมาณการ

(นายสมศักดิ์ สีชัยภูมิ)

นายช่างโยธาอาวุโส

ลงชื่อ.....ตรวจ

(นายสุพล พรหมชนะ)

ผู้อำนวยการกองช่าง

แบบสรุปราคางานก่อสร้างทาง สะพาน และท่อเหลี่ยม

โครงการ ก่อสร้างถนนคอนกรีตเสริมไม้ไผ่
 ปริมาณงาน ถนนคอนกรีตเสริมไม้ไผ่ ผิวจราจรกว้าง 5.00 เมตร ทนาค 0.15 เมตร ยาว 72.50 เมตร หรือมีพื้นที่ไม่น้อยกว่า 362.50 ตารางเมตร มีไหล่ทางดินลูกรังกว้างเฉลี่ยข้างละ 0.30 เมตร
 สถานที่ก่อสร้าง บริเวณต่อจากถนนเดิมถนนบ้านอ้าย ซอย 10 จุดที่ 1 หมู่ที่ 5 ตำบลศรีคงเย็น อำเภอไชยปราการ จังหวัดเชียงใหม่
 หน่วยงาน เทศบาลตำบลไชยปราการ อำเภอไชยปราการ จังหวัดเชียงใหม่

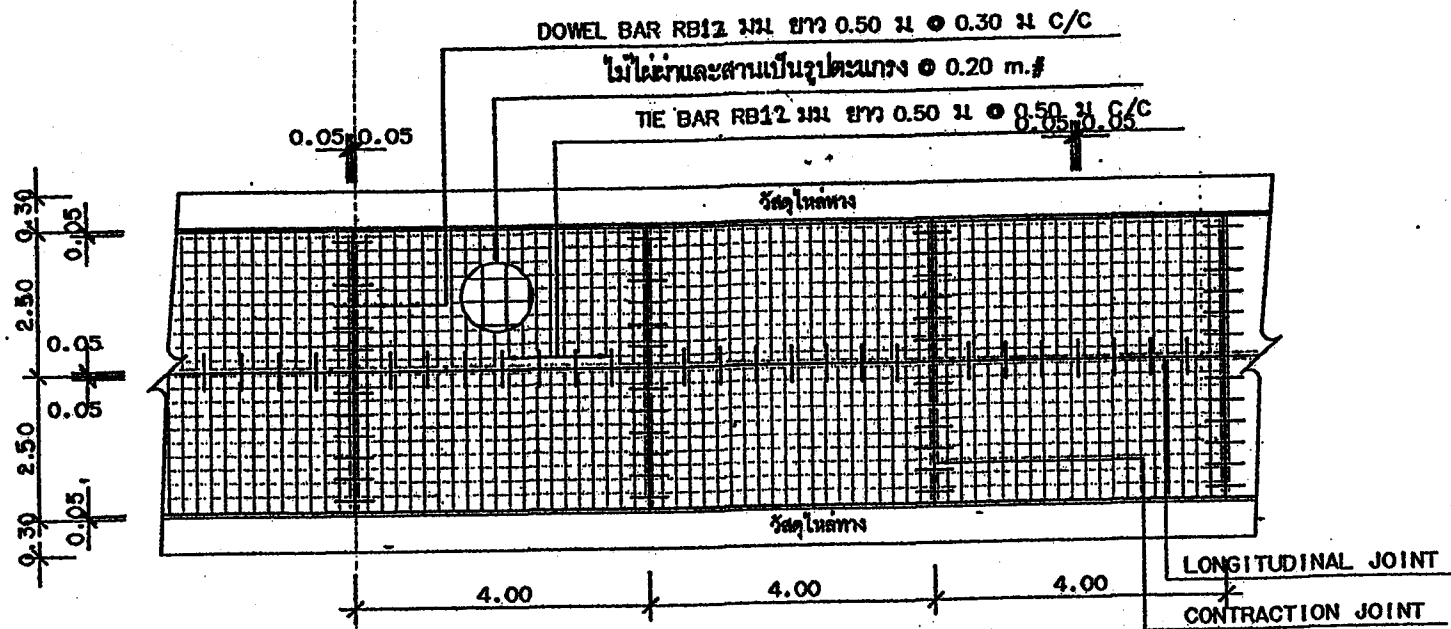
ประมาณการวันที่ 16 มกราคม 2560

ลำดับ	รายการ	หน่วย	จำนวน	ราคาต่อหน่วย	ราคาทุน	ค่าแรงงานต่อหน่วย	รวมค่าแรงงาน	รวมเป็นเงิน
1	งานหรือโครงสร้างถนนเดิม							
1.1	งานหรือผิวลาดยางเดิม	ตร.ม.	-	25.26	-	-	-	-
2	งานดิน							
2.1	งานถมป่าขุดคอ ปรับผิวถนนเดิม	ตร.ม.	406.00	3.57	1,449.42	-	-	1,449.42
2.3(1)	งานดินถมคันทาง	ลบ.ม.		517.14	-	-	-	-
2.3(5)	งานดินถมบริเวณทางเท้า	ลบ.ม.	8.70	171.61	1,493.00	-	-	1,493.00
3	งานรองพื้นทางและพื้นทาง							
3.4(1)	งานทรายรองใต้ผิวทางคอนกรีต	ลบ.ม.	18.13	619.47	11,227.83	-	-	11,227.83
4	งานผิวทาง							
4.9(1)	ผิวทางปอร์ตแลนด์ซีเมนต์คอนกรีตหนา 15 ซม.	ตร.ม.	362.50	338.10	122,561.25	-	-	122,561.25
4.9(2)	รอยต่อเนื้อขยายตามขวาง (EXPANSION JOINT)	ม.	4.00	74.45	297.80	-	-	297.80
4.9(3)	รอยต่อเนื้อหดตามขวาง (CONTRACTION JOINT)	ม.	68.50	61.12	4,186.72	-	-	4,186.72
4.9(4)	รอยต่อตามยาว (LONGITUDINAL JOINT)	ม.	72.50	55.12	3,996.20	-	-	3,996.20
	รวม				145,212.22			145,212.22
	คิดเพิ่ม							
								(หนึ่งแสนสี่หมื่นห้าพันสองร้อยสิบสองบาทสี่สิบสองสตางค์)
								145,212.22

ค่า Factor F งานก่อสร้างทาง - 1.3624

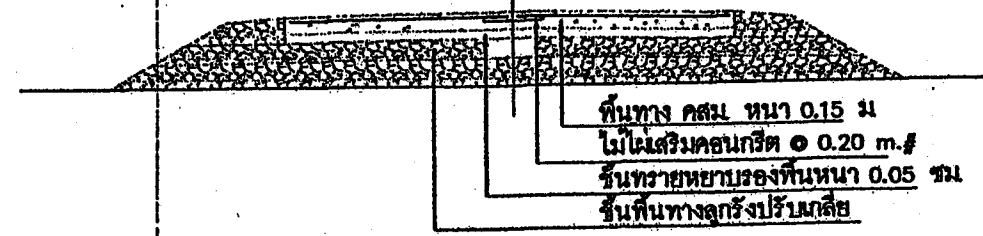
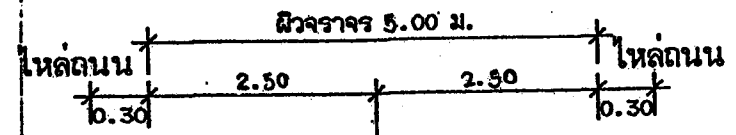
หมายเหตุ เงินจ่ายล่วงหน้า 0% , เงินประกันผลงาน 0% , ดอกเบี้ยเงินกู้ 6% , ภาษีมูลค่าเพิ่ม 7%

ลงชื่อ ประมาณการ
 (นายสมศักดิ์ ร้อยเอก)
 นายช่างโยธาเทศบาล
 ลงชื่อ ตรวจ
 (นายสุรพล พรหมชนะ)
 ผู้อำนวยการกองช่าง



รูปแบบผิวจราจรคอนกรีต

NOT TO SCALE

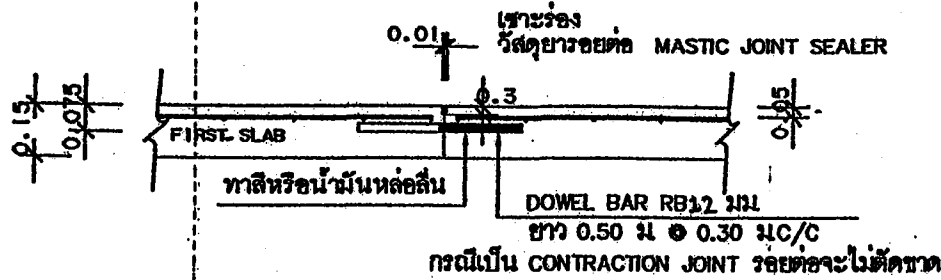


รูปตัดถนนผิวจราจร

NOT TO SCALE

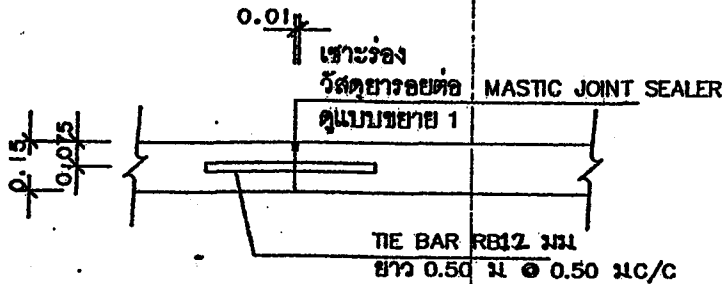
โครงการ ถนน คสม 5.00 ม
สถานที่ก่อสร้าง
เขียนแบบ ลงสี (นายสมศักดิ์ สีชัยภูมิ) นายช่างโยธา
ตรวจ ลงสี (นายสุเทพ พงษ์ประเสริฐ) ผู้ควบคุมก่อสร้าง
ตรวจสอบ ลงสี (นายสุเทพ สีชัยภูมิ) ผู้ควบคุม
เป็นรอบ ลงสี (นายสุเทพ สีชัยภูมิ) นายช่างโยธา
แบบร่าง แปลนและรูปตัดถนน
วันที่
ลงนาม

สำเนาถูกต้อง
 (นายสมศักดิ์ สีชัยภูมิ)
 นายช่างโยธา 5



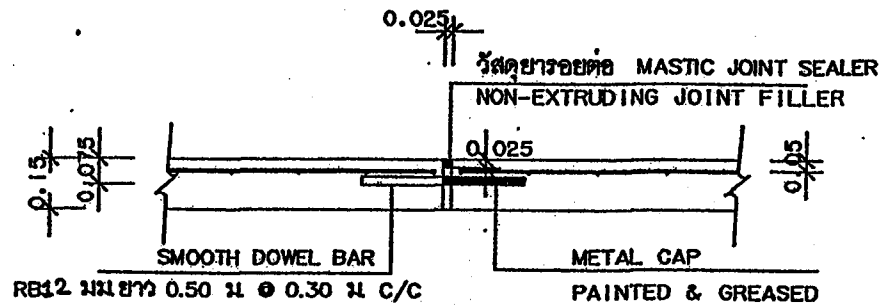
ขยายรอยต่อ CONTRACTION JOINT ทุกระยะ 4.00 ม.

NOT TO SCALE



ขยายรอยต่อ LONGITUDINAL JOINT

NOT TO SCALE



ขยายรอยต่อ EXPANSION JOINT ทุกระยะ 40.00 ม.

NOT TO SCALE

สำเนาถูกต้อง

(นายสมศักดิ์ ธิอชัยภูมิ)
นางช่างโยธา 5



โครงการ
ถนน คอน 5.00 ม

สถานที่ก่อสร้าง

เขียนแบบ

ลงชื่อ (นายสมศักดิ์ ธิอชัยภูมิ)
นายช่างโยธา 5

ตรวจ

ลงชื่อ (นายสมศักดิ์ ธิอชัยภูมิ)
ผู้อำนวยการโยธา

ตรวจสอบ

ลงชื่อ (นายสมศักดิ์ ธิอชัยภูมิ)
นายช่างโยธา 5

เห็นชอบ

ลงชื่อ (นายสมศักดิ์ ธิอชัยภูมิ)
นายช่างโยธา 5

แบบส่ง

ขยายรอยต่อ

วันที่

ลงนาม

ตำแหน่ง

ชื่อ

โครงการก่อสร้างถนน คสม. ขนาดผิวจราจรกว้าง 5 ม. ยาว 72.50 ม. หน้า 0.15 ม.
 หรือมีพื้นที่ไม่น้อยกว่า 362.50 ตร.ม. พร้อมลงทุนสูงไหล่ทางทั้งสองข้างๆ ละ ไม่น้อย
 กว่า 0.30 ม.บริเวณถนนบ้านอ้าย ซอย 10 จุดที่ 1 บ้านอ้าย ม.5 ค.ศรีคงเย็น
 อ.ไชยปราการ จ.เชียงใหม่

