

แบบสรุปราคางานก่อสร้างทาง สะพาน และท่อเหลี่ยม

ปร.๖

โครงการ

ก่อสร้างถนนคอนกรีตเสริมใยไฟ

ปริมาณงาน

ถนนคอนกรีตเสริมใยไฟ ผิวจราจรกว้าง 4.00 เมตร ทนไฟ 0.15 เมตร ยาว 47.00 เมตร หรือพื้นที่ไม่น้อยกว่า 68.00 ตารางเมตร มีไหล่ทางดินลูกรังกว้างเฉลี่ยข้างละ 0.30 เมตร

สถานที่ก่อสร้าง

บริเวณต่อจากถนนเดิมถนนบ้านยาย ซอย 10 ซอกที่ 2 บ้านยาย หมู่ที่ 5 ตำบลศรีดงเย็น อำเภอไชยปราการ จังหวัดเชียงใหม่

หน่วยงาน

เทศบาลตำบลไชยปราการ อำเภอไชยปราการ จังหวัดเชียงใหม่

ประมาณการวันที่

16 มกราคม 2560

ลำดับ		หน่วย	จำนวน	รวมค่าก่อสร้าง	หมายเหตุ
1	งานหรือโครงสร้างถนนเดิม				
1.1	งานหรือผิวลาดยางเดิม	ตร.ม.			
2	งานดิน				
2.1	งานถางป่าชูดตอ /ปรับผิวถนนเดิม	ตร.ม.	-	-	Factor F
2.3(1)	งานดินถมคันทาง	ลบ.ม.	-	-	
2.3(5)	งานดินถมบริเวณทางเท้า	ลบ.ม.	5.64	1,318.63	- เงินล่วงหน้าจ่าย 0%
3	งานรองพื้นทางและพื้นทาง				- ดอกเบี้ยเงินกู้ 6%
3.4(1)	งานทรายรองใต้ผิวทางคอนกรีต	ลบ.ม.	9.40	7,933.22	- เงินประกันผลงานหัก 0%
4	งานผิวทาง				- ภาษีมูลค่าเพิ่ม 7%
4.9(1)	ผิวทางปอร์ตแลนด์ซีเมนต์คอนกรีตหนา 15 ซม.	ตร.ม.	188.00	86,597.95	
4.9(2)	รอยต่อเพื่อขยายตามขวาง (EXPANSION JOINT)	ม.	4.00	405.72	
4.9(3)	รอยต่อเพื่อหดตามขวาง (CONTRACTION JOINT)	ม.	43.00	3,580.60	
4.9(4)	รอยต่อตามยาว (LONGITUDINAL JOINT)	ม.	47.00	3,529.48	
	รวม			103,365.60	
	คิดเพียง			103,000.00	
	(หนึ่งแสนสามพันบาทถ้วน)				

ค่า Factor F งานก่อสร้างทาง

หมายเหตุ เงินจ่ายล่วงหน้า 0 % , เงินประกันผลงาน 0 % , ดอกเบี้ยเงินกู้ 6 % , ภาษีมูลค่าเพิ่ม 7%

แบบสรุปราคางานก่อสร้างทาง สะพาน และท่อเหลี่ยม

โครงการ ก่อสร้างถนนคอนกรีตเสริมใยไฟ

ปร.๕

ปริมาณงาน ถนนคอนกรีตเสริมใยไฟ ผิวจราจรกว้าง 4.00 เมตร ทน 0.15 เมตร ยาว 47.00 เมตร หรือพื้นที่ไม่น้อยกว่า 188.00 ตารางเมตร มีไหล่ทางดินสูงกว้างเฉลี่ยข้างละ 0.30 เมตร

สถานที่ก่อสร้าง บริเวณต่อจากถนนเดิมถนนบ้านอ้าย ซอย 10 จุดที่ 2 บ้านอ้าย หมู่ที่ 5 ตำบลศรีคงเย็น อำเภอไชยปราการ จังหวัดเชียงใหม่

หน่วยงาน เทศบาลตำบลไชยปราการ อำเภอไชยปราการ จังหวัดเชียงใหม่

ประมาณการวันที่

16 มกราคม 2560

ลำดับ	รายการ	หน่วย	จำนวน	ราคา ต่อหน่วย	ราคา รวม	F	ราคา ต่อหน่วย x F	ราคากลาง
1	งานรื้อโครงสร้างถนนเดิม							
1.1	งานรื้อผิวลาดยางเดิม	ตร.ม.	-	25.28	-	1.3624	34.41	-
2	งานดิน							
2.1	งานวางปากคูคต / ปรับผิวถนนเดิม	ตร.ม.	-	3.57	-	1.3624	4.86	-
2.3(1)	งานดินถมคันทาง	ลบ.ม.		517.14	-	1.3624	704.55	-
2.3(5)	งานดินถมบริเวณทางเท้า	ลบ.ม.	5.64	171.61	967.88	1.3624	233.80	1,318.63
3	งานรองพื้นทางและพื้นทาง							
3.4(1)	งานทรายรองใต้ผิวทางคอนกรีต	ลบ.ม.	9.40	619.47	5,822.98	1.3624	843.96	7,933.22
4	งานผิวทาง							
4.9(1)	ผิวทางปอร์ตแลนด์ซีเมนต์คอนกรีตหนา 15 ซม.	ตร.ม.	188.00	338.10	63,562.80	1.3624	460.62	86,597.95
4.9(2)	รอยต่อเพื่อขยายตามขวาง (EXPANSION JOINT)	ม.	4.00	74.45	297.80	1.3624	101.43	405.72
4.9(3)	รอยต่อเพื่อหดตามขวาง (CONTRACTION JOINT)	ม.	43.00	61.12	2,628.16	1.3624	83.26	3,580.60
4.9(4)	รอยต่อตามยาว (LONGITUDINAL JOINT)	ม.	47.00	55.12	2,590.64	1.3624	75.09	3,529.48
	รวม				75,870.26			103,365.60
	คิดเพียง				(หักส่วนลดสามพันบาทถ้วน)			103,000.00

ค่า Factor F งานก่อสร้างทาง

1.3624

หมายเหตุ เงินจ่ายล่วงหน้า 0% , เงินประกันผลงาน 0% , ดอกเบี้ยเงินกู้ 6% , ภาษีมูลค่าเพิ่ม 7%

เรียน นายกเทศมนตรี

- เพื่อโปรดทราบ/พิจารณา

ลงชื่อ.....
(นางสาวสุวิทย์ โอฬา)

ปลัดเทศบาล

ลงชื่อ.....เห็นชอบ

(นายสุชาติ บัวคำ)

นายกเทศมนตรีตำบลไชยปราการ

๒๓ ม.ค. ๒๕๖๐

ลงชื่อ.....ประมาณการ

(นายสมศักดิ์ ลือชัยภูมิ)

นายช่างโยธาชำนาญงาน

ลงชื่อ.....ตรวจ

(นายสุรพล พรหมชนะ)

ผู้อำนวยการกองช่าง

แบบสรุปราคางานก่อสร้างทาง สะพาน และท่อเหลี่ยม

โครงการ ก่อสร้างถนนคอนกรีตเสริมไม้ไผ่
 ปริมาณงาน ถนนคอนกรีตเสริมไม้ไผ่ ผิวจราจรกว้าง 4.00 เมตร หนา 0.15 เมตร ยาว 47.00 เมตร หรือมีพื้นที่ไม่น้อยกว่า 188.00 ตารางเมตร มีไหล่ทางดินลูกรังกว้างเฉลี่ยข้างละ 0.30 เมตร
 สถานที่ก่อสร้าง บริเวณต่อจากถนนเดิมถนนบ้านอ้าย ซอย 10 จุดที่ 2 บ้านอ้าย หมู่ที่ 5 ตำบลศรีคงเย็น อำเภอไชยปราการ จังหวัดเชียงใหม่
 หน่วยงาน เทศบาลตำบลไชยปราการ อำเภอไชยปราการ จังหวัดเชียงใหม่

ป.๔

ประมาณการวันที่ 16 มกราคม 2560

ลำดับ	รายการ	หน่วย	จำนวน	ราคาต่อหน่วย	ราคาทุน	ค่าแรงงานต่อหน่วย	รวมค่าแรงงาน	รวมเป็นเงิน
1	งานหรือโครงสร้างถนนเดิม							
1.1	งานรื้อผิวลาดยางเดิม	ตร.ม.	-	25.26	-	-	-	-
2	งานดิน							
2.1	งานถมป่าปลูกทด / ปรับผิวถนนเดิม	ตร.ม.	216.20	3.57	771.83	-	-	771.83
2.3(1)	งานดินถมคันทาง	ลบ.ม.		517.14	-	-	-	-
2.3(5)	งานดินถมบริเวณทางเท้า	ลบ.ม.	5.64	171.61	967.88	-	-	967.88
3	งานรองพื้นทางและพื้นทาง							
3.4(1)	งานทรายรองใต้ผิวทางคอนกรีต	ลบ.ม.	9.40	619.47	5,822.98	-	-	5,822.98
4	งานผิวทาง							
4.9(1)	ผิวทางปรุตแลนที่ขึ้นกับคอนกรีตหนา 15 ซม.	ตร.ม.	188.00	338.10	63,562.80	-	-	63,562.80
4.9(2)	รอยต่อเนื้อขยายตามขวาง (EXPANSION JOINT)	ม.	4.00	74.45	297.80	-	-	297.80
4.9(3)	รอยต่อเนื้อหดตามขวาง (CONTRACTION JOINT)	ม.	43.00	61.12	2,628.16	-	-	2,628.16
4.9(4)	รอยต่อตามยาว (LONGITUDINAL JOINT)	ม.	47.00	55.12	2,590.64	-	-	2,590.64
	รวม				76,642.09			76,642.09
	คิดเพิ่ม				(เงินเพิ่มหักหักหรือคิดสองบาทเก้าสตางค์)			76,642.09

ค่า Factor F งานก่อสร้างทาง

1.3624

หมายเหตุ เงินจ่ายล่วงหน้า 0 % , เงินประกันผลงาน 0 % , ดอกเบี้ยเงินกู้ 6 % , ภาษีมูลค่าเพิ่ม 7%

ลงชื่อ.....ประมาณการ

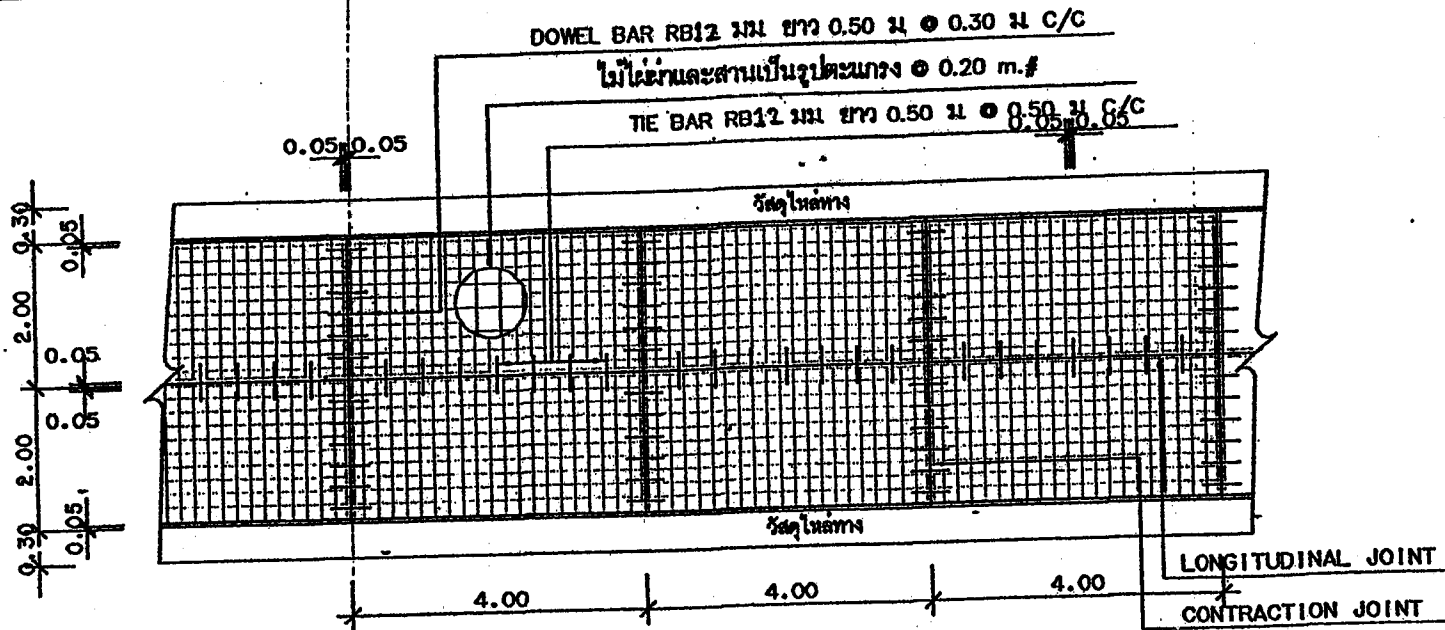
(นายสมศักดิ์ สุทธิภูมิ)

นางช่างโยธาชำนาญงาน

ลงชื่อ.....ตรวจ

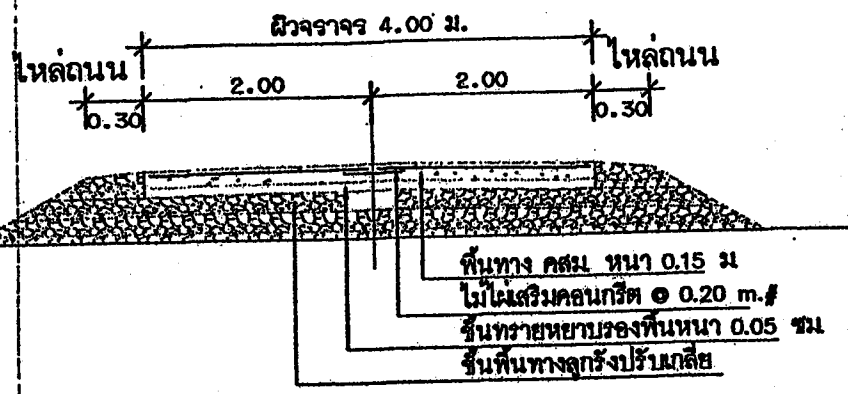
(นายสุรพล พรหมชนะ)

ผู้อำนวยการกองช่าง



รูปแปลนผิวจราจรคอนกรีต

NOT TO SCALE



รูปตัดถนนผิวจราจร

NOT TO SCALE

โครงการ
ถนน คอน 4.00 ม

สถานที่ก่อสร้าง

เขียนแบบ
ด.ช. (นายศักดิ์ สือชัยภูมิ)
นายช่าง

ตรวจ
ด.ช. (นายสุภร พานิชย์)
ผู้อำนวยการกอง

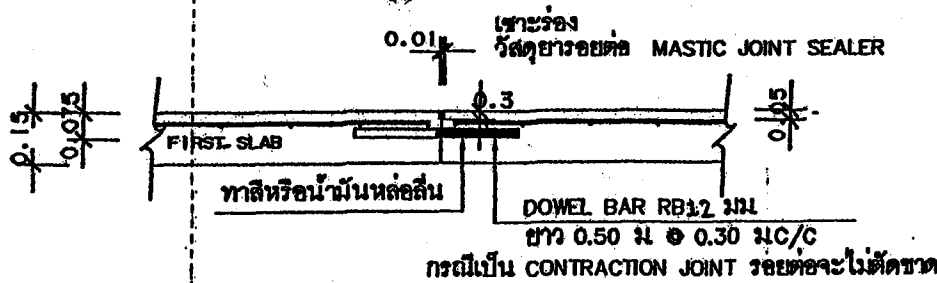
ตรวจสอบ
ด.ช. สันติพงษ์
นักวิชา

เป็นชอบ
ด.ช. (นายศักดิ์ สือชัยภูมิ)
นายช่างควบคุมการก่อสร้าง

แบบแสดง
แปลนและรูปตัดถนน

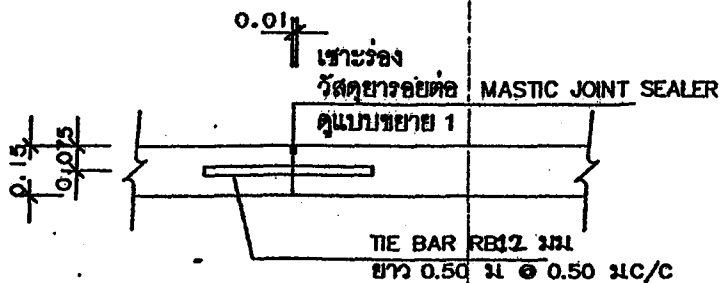
วันที่
ขนาด

สำเนาถูกต้อง
(นายสมศักดิ์ สือชัยภูมิ)
นายช่างโยธา 5



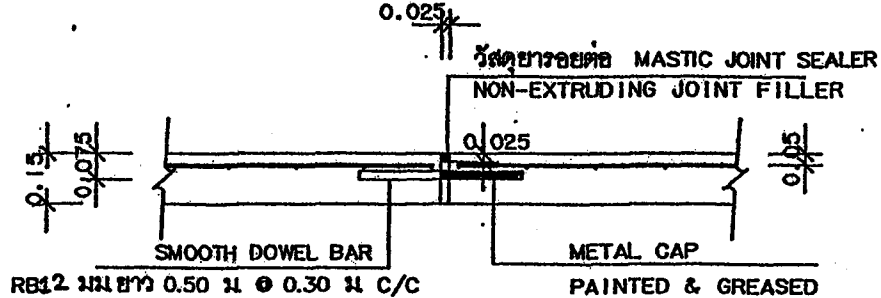
ขยายรอยต่อ CONTRACTION JOINT ทุกระยะ 4.00 ม.

NOT TO SCALE



ขยายรอยต่อ LONGITUDINAL JOINT

NOT TO SCALE



ขยายรอยต่อ EXPANSION JOINT ทุกระยะ 40.00 ม.

NOT TO SCALE



โครงการ
ถนน คมข 4.00 ม.

สถานที่ก่อสร้าง

เขียนแบบ
ลงชื่อ (นายสมศักดิ์ สีอชัยภูมิ)
นายช่างโยธา

ตรวจ
ลงชื่อ (นายสุวิทย์ โสภ)
ผู้ควบคุมงานช่าง

ตรวจสอบ
ลงชื่อ (นายสุวิทย์ โสภ)
ผู้ควบคุมงาน

เห็นชอบ
ลงชื่อ (นายสุวิทย์ โสภ)
นายช่างโยธา

แบบส่ง
ขยายรอยต่อ

วันที่
ลงนาม

สำเนาถูกต้อง

(นายสมศักดิ์ สีอชัยภูมิ)
นายช่างโยธา 5

โครงการก่อสร้างถนน คสม. ขนาดผิวจราจรกว้าง 4 ม. ยาว 47 ม. หน้า 0.15 ม. หรือมีพื้นที่ไม่น้อยกว่า 188 ตร.ม. พร้อมลงคิกลงไหล่ทางทั้งสองข้างๆ ละไม่น้อยกว่า 0.30 ม. บริเวณถนนบ้านอ้าย ซอย 10 จุกที่ 2 บ้านอ้าย ม.5 ต.ศรีคงเย็น อ.ไชยปราการ จ.เชียงใหม่

