

ตารางแสดงวงเงินงบประมาณที่ได้รับจัดสรรและราคากลางในงานจ้างก่อสร้าง

1. ชื่อโครงการ โครงการก่อสร้างรางระบายน้ำคอนกรีตเสริมเหล็ก บริเวณถนนต่อจากรางเดิม ถนนบ้านท่า ซอย 1 หมู่ที่ 3 ตำบลหนองบัว อำเภอไชยปราการ จังหวัดเชียงใหม่.
/หน่วยงานเจ้าของโครงการ สำนักงานเทศบาลตำบลไชยปราการ.
2. วงเงินงบประมาณที่ได้รับจัดสรร 400,000.00.- บาท (สี่แสนบาทถ้วน).
3. ลักษณะงานโดยสังเขป...ก่อสร้างรางระบายน้ำคอนกรีตเสริมขนาดกว้าง 0.60 เมตร ลึกเฉลี่ย 0.80 เมตร หนา 0.125 เมตร ยาว 88.60 เมตร แบบมีฝาปิด ตามแบบแปลนเทศบาลตำบลไชยปราการ
4. ราคากลางคำนวณ ณ วันที่ 29 มกราคม 2561 เป็นเงิน 400,000.00 บาท(สี่แสนบาทถ้วน)
5. บัญชีประมาณการราคากลาง
 - 5.1. แบบ ปร.4 , แบบ ปร.5 และ แบบ ปร.6.
 - 5.2 -
 - 5.3 -
 - 5.4 -
6. รายชื่อคณะกรรมการกำหนดราคากลาง
 - 6.1 นายสุรพล พรหมชนะ ประธานกรรมการกำหนดราคากลาง
 - 6.2 นายปริญญา ฤทธิวิศาล กรรมการกำหนดราคากลาง
 - 6.3 นายสมศักดิ์ ลือชัยภูมิ กรรมการกำหนดราคากลาง

แบบสรุปราคางานก่อสร้างวางระบายน้ำ

ปร.๕

โครงการ ก่อสร้างวางระบายน้ำคอนกรีตเสริมเหล็ก
 ปริมาณงาน วางระบายน้ำคอนกรีตเสริมเหล็กด้วย กว้าง ๐.๖๐ เมตร ลึกเฉลี่ย ๐.๘๐ เมตร ทน ๐.๑๒๕ เมตร ยาว ๘๘.๖๐ เมตร แบบมีฝาปิด
 สถานที่ก่อสร้าง บริเวณถนนบ้านท่า ซอย ๑ บ้านหนองบัว หมู่ที่ ๓ ตำบลหนองบัว อำเภอไชยปราการ จังหวัดเชียงใหม่
 หน่วยงาน เทศบาลตำบลไชยปราการ อ.ไชยปราการ จ.เชียงใหม่

ประมาณการวันที่ 29 มกราคม 2561

| ลำดับ | รายการ | หน่วย | จำนวน | ราคาต่อหน่วย | ราคาทุน | F | ราคาต่อหน่วย x F | ราคากลาง |
|--------|-----------------------------------------------|-------|-------|--------------|-----------------|--------|------------------|------------|
| 2 | งานดิน | | | | | | | |
| | 2.1 งานถางป่าและขุดตอ (CLEARING AND GRUBBING) | ตร.ม. | - | 3.60 | - | 1.2782 | 4.60 | - |
| 2.3(5) | งานดินถมบริเวณทางเท้าข้างวาง | ลบ.ม. | 42.53 | 219.680 | 9,342.55 | 1.2782 | 280.79 | 11,941.64 |
| 6 | งานโครงสร้างเบ็ดเตล็ด | | | | | | | |
| 6.3(8) | วางระบายน้ำคอนกรีตเสริมเหล็ก | | | | | | | |
| | ขนาด 0.60 x 0.80 ม. แบบมีฝาปิด | ม. | 88.60 | 3,427.600 | 303,685.36 | 1.2782 | 4,381.15 | 388,170.62 |
| | รวม | | | | 313,027.91 | | | 400,112.26 |
| | คิดเพียง | | | | (สี่แสนบาทถ้วน) | | | 400,000.00 |

ค่า Factor F งานก่อสร้างสะพานและท่อเหลี่ยม = 1.2782

หมายเหตุ เงินจ่ายล่วงหน้า 0 % , เงินประกันผลงาน 0 % , ดอกเบี้ยเงินกู้ 6 % , ภาษีมูลค่าเพิ่ม 7 %

ลงชื่อ.....ประมาณการ

(นายวิญญา ฤทธิศาสตร์)
 หัวหน้าฝ่ายการโยธา

ลงชื่อ.....ตรวจ

(นายสุรพล พรหมชนะ)

ผู้อำนวยการกองช่าง

ลงชื่อ.....เห็นชอบ

(นางสาวสุติวารีย์ โอฟ้า)

ปลัดเทศบาล

ลงชื่อ.....เห็นชอบ

(นายสุชาติ บัวคำ)

นายกเทศมนตรีตำบลไชยปราการ

แบบสรุปราคางานก่อสร้างวางระบายน้ำ

ปร.๖

โครงการ ก่อสร้างวางระบายน้ำคอนกรีตเสริมเหล็ก
 ปริมาณงาน รางระบายน้ำคอนกรีตเสริมเหล็กตัวคู่ กว้าง ๐.๖๐ เมตร ลึกเฉลี่ย ๐.๔๐ เมตร ทน ๐.๑๒๕ เมตร ยาว ๘๘.๖๐ เมตร แบบมีฝาปิด
 สถานที่ก่อสร้าง บริเวณถนนบ้านท่า ซอย ๑ บ้านหนองบัว หมู่ที่ ๓ ตำบลหนองบัว อำเภอไชยปราการ จังหวัดเชียงใหม่
 หน่วยงาน เทศบาลตำบลไชยปราการ อ.ไชยปราการ จ.เชียงใหม่ ประมาณการวันที่ 29 มกราคม 2561

| ลำดับ | รายการ | หน่วย | จำนวน | ราคากลาง |
|--------|-----------------------------------------------|-----------------|-------|------------|
| 2 | งานดิน | | | |
| | 2.1 งานถางป่าและขุดตอ (CLEARING AND GRUBBING) | ตร.ม. | - | - |
| 2.3(5) | งานดินถมบริเวณทางเท้า/ข้างราง | ลบ.ม. | 42.53 | 11,941.64 |
| 6 | งานโครงสร้างเบ็ดเตล็ด | | | |
| 6.3(8) | รางระบายน้ำคอนกรีตเสริมเหล็ก | | | |
| | ขนาด 0.60 x 0.80 ม. แบบมีฝาปิด | ม. | 88.60 | 388,170.62 |
| | รวม | | | 400,112.26 |
| | คิดเพียง | (สี่แสนบาทถ้วน) | | 400,000.00 |

ค่า Factor F งานก่อสร้างสะพานและท่อเหลี่ยม = 1.2782

หมายเหตุ เงินจ่ายล่วงหน้า 0% , เงินประกันผลงาน 0% , ดอกเบี้ยเงินกู้ 6% , ภาษีมูลค่าเพิ่ม 7%

คณะกรรมการได้ตรวจสอบแล้ว

เห็นชอบกับค่าจ้างเหมาก่อสร้างวางระบายน้ำ ค.ส.ล. นี้ และ

ให้ยึดถือประมาณการนี้เป็นราคากลางของเทศบาลตำบลไชยปราการ

จึงได้ลงลายมือชื่อเป็นหลักฐาน

ลงชื่อ.....ประธานกรรมการ

(นายสุรพล พรหมชนะ)

ลงชื่อ.....กรรมการ

(นายปริญญา ถวิลวิศาล)

ลงชื่อ.....กรรมการ

(นายสมศักดิ์ ลือชัยภูมิ)

แบบสรุปราคางานก่อสร้างวางระบายน้ำ

ปร.๔

โครงการ ก่อสร้างวางระบายน้ำคอนกรีตเสริมเหล็ก
 ปริมาณงาน วางระบายน้ำคอนกรีตเสริมเหล็กด้วย กว้าง ๐.๖๐ เมตร ลึกเฉลี่ย ๐.๘๐ เมตร ทน ๐.๑๒๕ เมตร ยาว ๘๘.๖๐ เมตร แบบมีฝาปิด
 สถานที่ก่อสร้าง บริเวณถนนบ้านท่า ซอย ๑ บ้านหนองบัว หมู่ที่ ๓ ตำบลหนองบัว อำเภอไชยปราการ จังหวัดเชียงใหม่
 หน่วยงาน เทศบาลตำบลไชยปราการ อ.ไชยปราการ จ.เชียงใหม่

ประมาณการวันที่ 29 มกราคม 2561

| ลำดับ | รายการ | หน่วย | จำนวน | ราคาต่อหน่วย | ราคาทุน | ราคากลาง |
|--------|-----------------------------------------------|-------|-------|----------------------------------------------------------|------------|------------|
| 2 | งานดิน | | | | | |
| | 2.1 งานถางป่าและขุดตอ (CLEARING AND GRUBBING) | ตร.ม. | - | 3.60 | - | - |
| 2.3(5) | งานดินถมบริเวณทางเท้าข้างราง | ลบ.ม. | 42.53 | 219.68 | 9,342.55 | 9,342.55 |
| 6 | งานโครงสร้างเบ็ดเตล็ด | | | | | |
| 6.3(8) | วางระบายน้ำคอนกรีตเสริมเหล็ก | | | | | |
| | ขนาด 0.60 x 0.80 ม. แบบมีฝาปิด | ม. | 88.60 | 3,427.60 | 303,685.36 | 303,685.36 |
| | รวม | | | | 313,027.91 | 313,027.91 |
| | คิดเพียง | | | (สามแสนหนึ่งหมื่นสามพันยี่สิบเจ็ดบาทเก้าสิบเอ็ดสตางค์) | | 313,027.91 |

ค่า Factor F งานก่อสร้างสะพานและท่อเหลี่ยม = 1.2782

ลงชื่อ.....ประมาณการ

(นายปริญญา ฤวิธวิศาล)

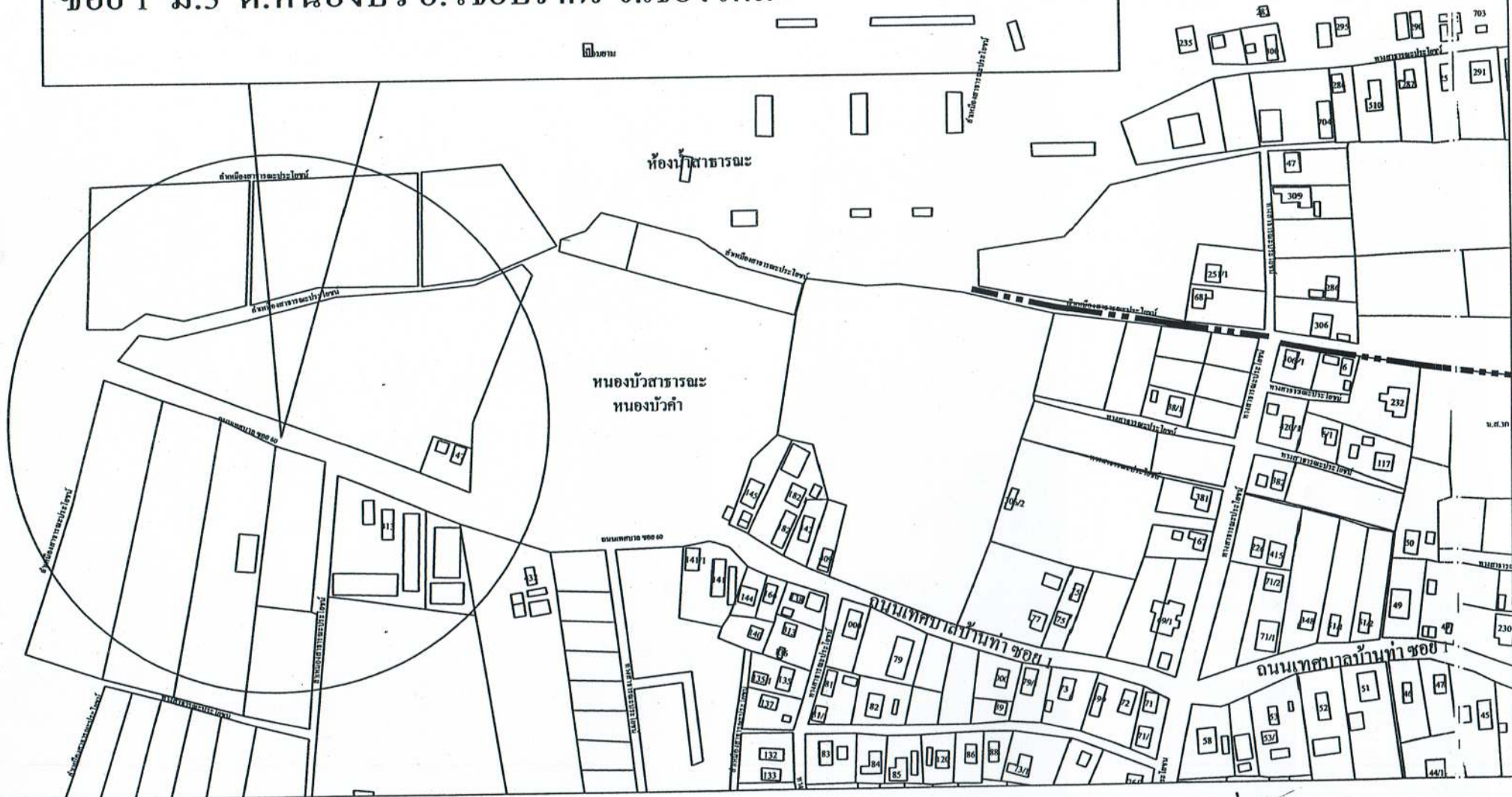
หัวหน้าฝ่ายโยธา

ลงชื่อ.....ตรวจ

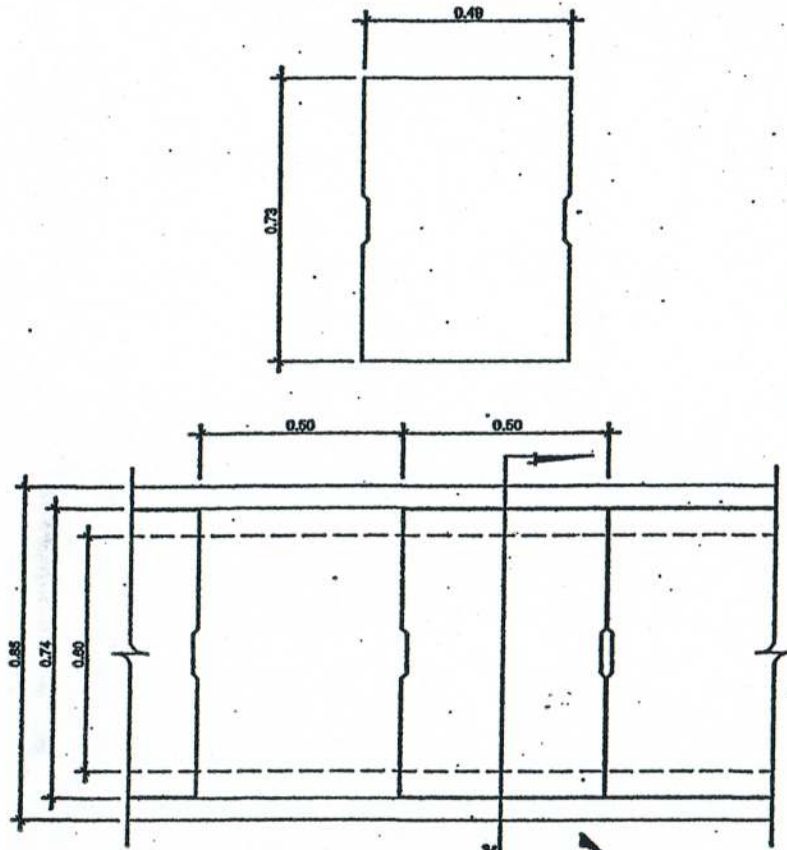
(นายสุรพล พรหมชนะ)

ผู้อำนวยการกองช่าง

จุดก่อสร้างระบายน้ำ คสล บริเวณถนนต่อจากรางเดิม ถนนบ้านท่า
ซอย 1 ม.3 ต.หนองบัว อ.ไชยปราการ จ.เชียงใหม่



(นายปริญญา ลิววิเศษ)
หัวหน้าฝ่ายการโยธา

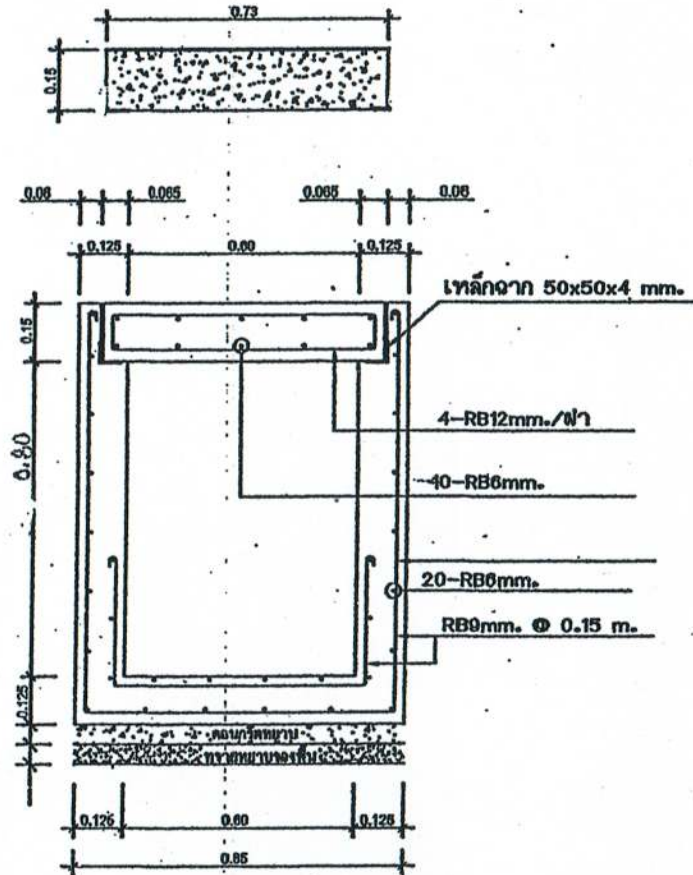


แปลนวางระบายน้ำ

SCALE No

รายการประกอบแบบ

- 1 ความกว้างและความลึกของวางระบายน้ำสามารถเปลี่ยนแปลงได้โดยให้ถือเอาตามที่ระบุในแบบแปลนเป็นหลัก
- 2 กำหนดในการก่อสร้างสามารถเปลี่ยนแปลงเคลื่อนย้ายได้ตามความเหมาะสมโดยให้ขึ้นอยู่กับดุลยพินิจของผู้ควบคุมงาน แต่ปริมาณงานโดยรวมต้องเท่าเดิม
- 3 ให้ผู้รับจ้างปรับระดับดินที่ท้องวางระบายน้ำ เพื่อวางระบายน้ำสามารถวางระบายน้ำได้ และ กำหนดจุดเปิดช่องโหล้มักการระบายน้ำออกจากวางน้ำตามความเหมาะสม แต่ทั้งนี้ต้องได้รับความเห็นชอบจากผู้ควบคุมงานด้วย
- 4 วัสดุที่ใช้ผสมคอนกรีตส่วนผสมของคอนกรีตและเหล็กเสริมคอนกรีตให้ใช้ตามมาตรฐาน ตามแบบมาตรฐานทางหลวง
- 5 หากทดสอบคอนกรีต รูปลูกบาศก์ 15x15x15 ซม. อายุ 28 วัน ไม่น้อยกว่า 240 กก./ซม. และตรวจการเทียบกำลังอัดประลัยที่ 7 วัน ต้องได้กำลังอัดประลัย 70 % ของ คอนกรีตที่อายุ 28 วัน
- 6 ารณที่เกิดปัญหาหรือมีการเปลี่ยนแปลงรายละเอียด ใดๆ ให้อยู่ในดุลยพินิจของผู้ควบคุมงานและได้รับความเห็นชอบจากผู้จ้าง
- 7 วัสดุต่าง ๆ ให้มีหน่วยเป็นเมตร นอกจากได้ระบุไว้เป็นอย่างอื่น



รูปตัด A

SCALE No



โครงการ
แบบ ก่อสร้างระบบน้ำ
แบบมีฝาปิด

สถานที่ดำเนินการ

เขียนแบบ ✓

(.....)
นายปริญญา ตรีวิไล
หัวหน้าฝ่ายการโยธา

สำรวจ ✓

(.....)
นายปริญญา ตรีวิไล
หัวหน้าฝ่ายการโยธา

ตรวจ ✓

(.....)
นายสุรพล ทรนทร
ผู้อำนวยการกองช่าง

เห็นชอบ ✓

(.....)
นางสาวจิตติวิทย์ ใจ
ปลัดเทศบาลตำบลไชยบุรี

อนุมัติ ✓

(.....)
นายสุชาติ บัวแก้ว
นายกเทศมนตรีตำบลไชยบุรี

มาตราส่วน
SCALE NO

วิศวกร
(.....)

แผ่นที่

(นายปริญญา ตรีวิไล)

หัว.....โยธา