

## ตารางแสดงวงเงินงบประมาณที่ได้รับจัดสรรและราคากลางในงานจ้างก่อสร้าง

1. ชื่อโครงการ โครงการก่อสร้างรางระบายน้ำคอนกรีตเสริมเหล็ก บริเวณต่อจากรางเดิม บ้านดงป่าสัก หมู่ที่ 9 ตำบลศรีดงเย็น อำเภอไชยปราการ จังหวัดเชียงใหม่.  
/หน่วยงานเจ้าของโครงการ สำนักงานเทศบาลตำบลไชยปราการ .
2. วงเงินงบประมาณที่ได้รับจัดสรร 200,000.00.- บาท (สองแสนบาทถ้วน).
3. ลักษณะงานโดยสังเขป...ก่อสร้างรางระบายน้ำคอนกรีตเสริมเหล็ก ขนาดกว้าง 1.00 เมตร ลึกเฉลี่ย 1.50 เมตร หนา 0.15 เมตร ยาว 29.25 เมตร แบบไม่มีฝาปิด ตามแบบแปลนเทศบาลตำบลไชยปราการ
4. ราคากลางคำนวณ ณ วันที่ 9 มกราคม 2561 เป็นเงิน 190,200.00 บาท (หนึ่งแสนเก้าหมื่นสองร้อยบาทถ้วน)
5. บัญชีประมาณการราคากลาง
  - 5.1. แบบ ปร.4 , แบบ ปร.5 และ แบบ ปร.6.
  - 5.2. -
  - 5.3. -
  - 5.4. -
6. รายชื่อคณะกรรมการกำหนดราคากลาง
  - 6.1 นายสุรพล พรหมชนะ ประธานกรรมการกำหนดราคากลาง
  - 6.2 นายปริญญา ถวิลวิศาล กรรมการกำหนดราคากลาง
  - 6.3 นายสมศักดิ์ ลือชัยภูมิ กรรมการกำหนดราคากลาง

แบบสรุปราคางานก่อสร้างวางระบายน้ำ

ปร.๕

โครงการ ก่อสร้างวางระบายน้ำคอนกรีตเสริมเหล็ก  
 ปริมาณงาน วางระบายน้ำคอนกรีตเสริมเหล็กด้วย กว้าง ๑.๐๐ เมตร ลึกเฉลี่ย ๑.๕๐ เมตร หนา ๐.๑๕ เมตร ยาว ๒๙.๒๕ เมตร แบบไม่มีฝาปิด  
 สถานที่ก่อสร้าง บริเวณต่อจากรางเดิม บ้านดงป่าสัก หมู่ที่ ๙ ตำบลศรีดงเย็น อำเภอไชยปราการ จังหวัดเชียงใหม่  
 หน่วยงาน เทศบาลตำบลไชยปราการ อ.ไชยปราการ จ.เชียงใหม่

ประมาณการวันที่ 9 มกราคม 2561

ลำดับ	รายการ	หน่วย	จำนวน	ราคาต่อหน่วย	ราคาทุน	F	ราคาต่อหน่วย x F	ราคากลาง
2	งานดิน							
	2.1 งานวางป่าและขุดตอ (CLEARING AND GRUBBING)	ตร.ม.	87.75	3.60	315.90	1.2782	4.60	403.78
2.3(5)	งานดินถมบริเวณทางเท้าข้างราง	ลบ.ม.	52.65	219.680	11,566.15	1.2782	280.79	14,783.85
6	งานโครงสร้างเบ็ดเตล็ด							
6.3(8)	วางระบายน้ำคอนกรีตเสริมเหล็ก							
	ขนาด 1.00 x 1.50 ม. แบบไม่มีฝาปิด	ม.	29.25	4,681.160	136,923.93	1.2782	5,983.45	175,016.16
	รวม				148,805.98			190,203.79
	คิดเพียง							190,200.00

( หนึ่งแสนเก้าหมื่นสองร้อยบาทถ้วน )

ค่า Factor F งานก่อสร้างสะพานและท่อเหลี่ยม = 1.2782

หมายเหตุ เงินจ่ายล่วงหน้า 0 % , เงินประกันผลงาน 0 % , ดอกเบี้ยเงินกู้ 6 % , ภาษีมูลค่าเพิ่ม 7%

ลงชื่อ.....ประมาณการ

( นายสมศักดิ์ สีอช่นามิ )  
 นายช่างโยธา

ลงชื่อ.....ตรวจ

( นายสุรพล พรหมชนะ )

ผู้อำนวยการกองช่าง

ลงชื่อ.....

( นางสาววิฑารีย์ โอฟ้า )

ปลัดเทศบาล

ลงชื่อ.....เห็นชอบ

( นายสุชาติ บัวคำ )

นายกเทศมนตรีตำบลไชยปราการ

## แบบสรุปราคางานก่อสร้างวางระบายน้ำ

ปร.๖

โครงการ ก่อสร้างวางระบายน้ำคอนกรีตเสริมเหล็ก  
 ปริมาณงาน รางระบายน้ำคอนกรีตเสริมเหล็กด้วย กว้าง ๑.๐๐ เมตร ลึกเฉลี่ย ๑.๕๐ เมตร ทน ๐.๑๕ เมตร ยาว ๒๔.๒๕ เมตร แบบไม่มีฝาบปิด  
 สถานที่ก่อสร้าง บริเวณต่อจากรางเดิม บ้านดงป่าสัก หมู่ที่ ๙ ตำบลศรีดงเย็น อำเภอไชยปราการ จังหวัดเชียงใหม่  
 หน่วยงาน เทศบาลตำบลไชยปราการ อ.ไชยปราการ จ.เชียงใหม่ ประมาณการวันที่ 9 มกราคม 2561

ลำดับ	รายการ	หน่วย	จำนวน	ราคากลาง
2	งานดิน			
	2.1 งานถางป่าและขุดตอ (CLEARING AND GRUBBING)	ตร.ม.	87.75	403.78
	2.3(5) งานดินถมบริเวณทางเท้า/ข้างราง	ลบ.ม.	52.65	14,783.85
6	งานโครงสร้างเบ็ดเตล็ด			
	6.3(8) รางระบายน้ำคอนกรีตเสริมเหล็ก			
	ขนาด 1.00 x 1.50 ม. แบบมีฝาบปิด	ม.	29.25	175,016.16
	รวม			190,203.79
	คิดเพียง	งนแสนเก้าหมื่นสองร้อยบาทถ้วน		190,200.00

ค่า Factor F งานก่อสร้างสะพานและท่อเหลี่ยม = 1.2782

หมายเหตุ เงินจ่ายล่วงหน้า 0 % , เงินประกันผลงาน 0 % , ดอกเบี้ยเงินกู้ 6 % , ภาษีมูลค่าเพิ่ม 7%

คณะกรรมการได้ตรวจสอบแล้ว

เห็นชอบกับค่าจ้างเหมาก่อสร้างวางระบายน้ำ ค.ส.ล. นี้ และ

ให้ยึดถือประมาณการนี้เป็นราคาากลางของเทศบาลตำบลไชยปราการ

จึงได้ลงลายมือชื่อเป็นหลักฐาน

ลงชื่อ.....ประธานกรรมการ

(นายสุรพล พรหมชนะ)

ลงชื่อ.....กรรมการ

(นายปริญญา ฤวิศิลา)

ลงชื่อ.....กรรมการ

(นายสมศักดิ์ ลือชัยภูมิ)

แบบสรุปราคางานก่อสร้างวางระบายน้ำ

ปร.๔

โครงการ ก่อสร้างวางระบายน้ำคอนกรีตเสริมเหล็ก  
 ปริมาณงาน วางระบายน้ำคอนกรีตเสริมเหล็กด้วย กว้าง ๑.๐๐ เมตร ลึกเฉลี่ย ๑.๕๐ เมตร ทน ๐.๑๕ เมตร ยาว ๒๔.๒๕ เมตร แบบไม่มีฝาบปิด  
 สถานที่ก่อสร้าง บริเวณต่อจากรางเดิม บ้านดงป่าสัก หมู่ที่ ๙ ตำบลศรีดงเย็น อำเภอไชยปราการ จังหวัดเชียงใหม่  
 หน่วยงาน เทศบาลตำบลไชยปราการ อ.ไชยปราการ จ.เชียงใหม่

ประมาณการวันที่ 9 มกราคม 2561

ลำดับ	รายการ	หน่วย	จำนวน	ราคาต่อหน่วย	ราคาทุน	ราคากลาง
2	งานดิน					
	2.1 งานถางป่าและขุดตอ (CLEARING AND GRUBBING)	ตร.ม.	87.75	3.60	315.90	315.90
2.3(5)	งานดินถมบริเวณทางเท้า/ข้างราง	ลบ.ม.	52.65	219.68	11,566.15	11,566.15
6	งานโครงสร้างเบ็ดเตล็ด					
6.3(8)	วางระบายน้ำคอนกรีตเสริมเหล็ก					
	ขนาด 1.00 x 1.50 ม. แบบมีฝาบปิด	ม.	29.25	4,681.16	136,923.93	136,923.93
	<b>รวม</b>				148,805.98	148,805.98
	<b>คิดเพียง</b>	( หนึ่งแสนสี่หมื่นแปดพันแปดร้อยห้าบาทเก้าสิบแปดสตางค์ )				148,805.98

ค่า Factor F งานก่อสร้างสะพานและท่อเหลี่ยม

= 1.2491

ลงชื่อ.....ประมาณการ

( นายสมศักดิ์ สีชัยภูมิ )

นายช่างเทคนิคปฏิบัติงาน

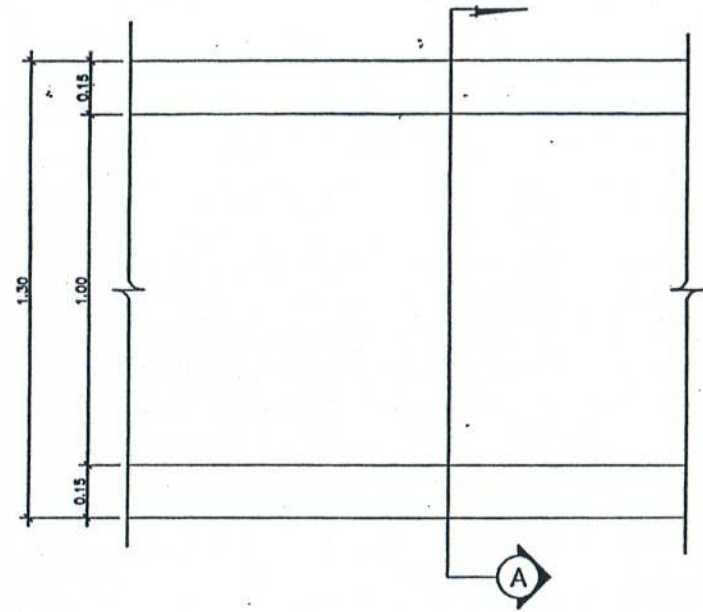
ลงชื่อ.....ตรวจ

( นายสุรพล พรหมชนะ )

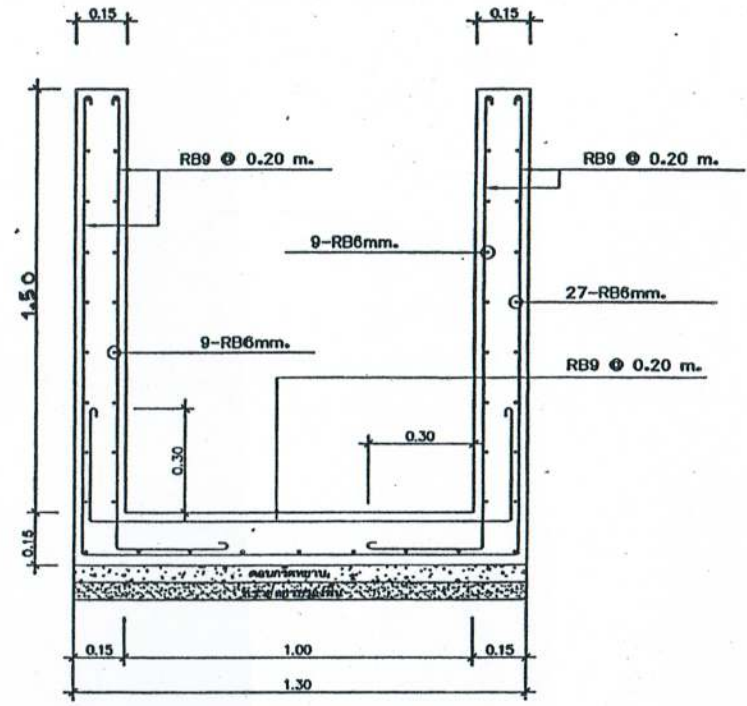
ผู้อำนวยการกองช่าง



แบบก่อสร้างวางระบายน้ำคอนกรีตเสริมเหล็ก  
 ขนาด กว้าง 1.00 ลึกเฉลี่ย 1.50 ม แบบเปิด



แปลนวางระบายน้ำ  
 SCALE 1:20



รูปตัด A  
 SCALE 1:20

แบบขยายวางน้ำแบบเปิด

SCALE 1:20

โครงการ  
 ก่อสร้างวางระบายน้ำ คสล.  
 แบบเปิด

สถานที่ก่อสร้าง

เขียนแบบ

ลงชื่อ ( นายนพวิทย์ สิทธิภูมิ )  
 นายช่างโยธา

ตรวจ

ลงชื่อ ( นายสุรพล พวงพวง )  
 ผู้อำนวยการก่อสร้าง

ตรวจสอบ

ลงชื่อ ( นายสุรวิชัย โสคำ )  
 ปลัดเทศบาล

เห็นชอบ

ลงชื่อ ( นายสุรพล มีคำ )  
 นายช่างเทคนิคชำนาญพิเศษ

แบบส่ง

แบบขยายวางระบายน้ำ

วันที่

จำนวนแผ่น

แบบครั้งที่