

ตารางแสดงวงเงินงบประมาณที่ได้รับจัดสรรและราคากลางในงานจ้างก่อสร้าง

1. ชื่อโครงการ วางระบายน้ำคอนกรีตเสริมเหล็ก บริเวณถนน ซอย 16 หมู่ที่ 1 ตำบลปงดำ อำเภอยะปริงการ จังหวัด
เชียงใหม่.
/หน่วยงานเจ้าของโครงการ สำนักงานเทศบาลตำบลไชยปราการ.
2. วงเงินงบประมาณที่ได้รับจัดสรร 100,000.00.- บาท (หนึ่งแสนบาทถ้วน).
3. ลักษณะงานโดยสังเขป...ก่อสร้างวางระบายน้ำคอนกรีตเสริมเหล็ก ขนาดกว้าง 0.30 เมตร ลึกเฉลี่ย 0.50 เมตร หนา 0.10
เมตร ยาว 40.80 เมตร แบบมีฝาปิด ตามแบบแปลนเทศบาลตำบลไชยปราการ
4. ราคากลางคำนวณ ณ วันที่ 7 มีนาคม 2561 เป็นเงิน 99,700.00 บาท (เก้าหมื่นเก้าพันเจ็ดร้อยบาทถ้วน)
5. บัญชีประมาณการราคากลาง
 - 5.1. แบบ ปร.4 , แบบ ปร.5 และ แบบ ปร.6.
 - 5.2. -
 - 5.3. -
 - 5.4. -
6. รายชื่อคณะกรรมการกำหนดราคากลาง
 - 6.1 นายสุรพล พรหมชนะ ประธานกรรมการกำหนดราคากลาง
 - 6.2 นายปริญญา ถวิลวิศาล กรรมการกำหนดราคากลาง
 - 6.3 นายสมศักดิ์ ลือชัยภูมิ กรรมการกำหนดราคากลาง



เทศบาลตำบลไชยปราการ

โครงการก่อสร้างวางระบายน้ำคอนกรีตเสริมเหล็ก
กว้าง 0.30 เมตร ลึกเฉลี่ย 0.50 เมตร หนา 0.10 เมตร
ยาว 40.80 เมตร แบบมีฝาปิด บริเวณถนน ซอย 16 บ้านปงตำ
หมู่ 1 ตำบลปงตำ อำเภอไชยปราการ จังหวัดเชียงใหม่
ตามแบบแปลนเทศบาลตำบลไชยปราการ

สถานที่ก่อสร้าง บ้านปงตำ หมู่ที่ 1
ตำบลปงตำ อำเภอไชยปราการ จังหวัดเชียงใหม่



เทศบาลตำบลไชยปราการ

โครงการก่อสร้าง

โครงการก่อสร้างระบบน้ำคอนกรีตเสริมเหล็ก
ตัวขู กว้าง 0.30 เมตร ลึกเฉลี่ย 0.50 เมตร
หน้า 0.10 เมตร ยาว 40.80 เมตร แบบมีใ้ปิด
บริเวณถนน ซอย 16 บ้านป่าคำ หมู่ 1
ตำบลป่าคำ อำเภอไชยปราการ จังหวัดเชียงใหม่
ตามแบบแปลนเทศบาลตำบลไชยปราการ

สถานที่

บ้านป่าคำ
หมู่ 1 ต.ป่าคำ อ.ไชยปราการ จ.เชียงใหม่

ออกแบบ

กองช่างเทศบาลตำบลไชยปราการ

เขียนแบบ

[Signature]
นายยุทธการ บุณรัตน์

ตรวจ

[Signature]
นายปริญญา คุ้มสิทธิ์
หัวหน้ากองช่าง

ผ่าน

[Signature]
นายสุรต พนมชนะ
ผู้อำนวยการกองช่าง

เห็นชอบ

[Signature]
นางสาววิศิษฐ์ โสภ
ปลัดเทศบาลตำบลไชยปราการ

อนุมัติ

[Signature]
นายสุชาติ ธีระคำ
นายกเทศมนตรี

แสดงแบบ

แบบวางระบายน้ำ

วัน/เดือน/ปี

มาตราส่วน

1 : 25

แบบเลขที่

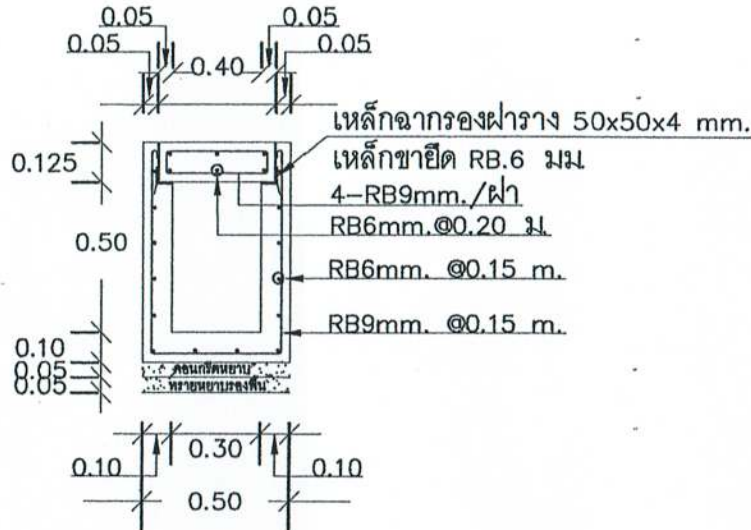
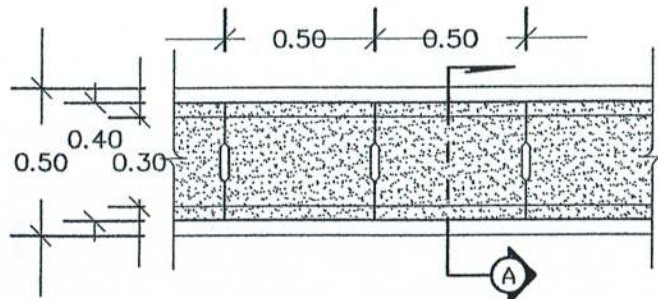
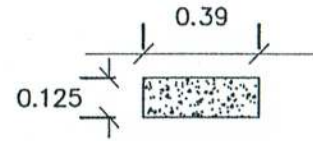
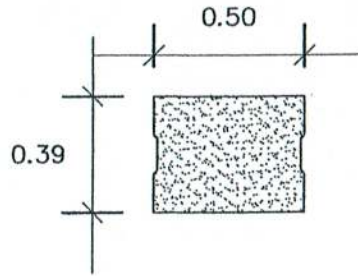
A-02

แผ่นที่

02

2

จำนวน



แบบวางระบายน้ำ

มาตราส่วน

1:25

1. ความกว้างและความลึกของแบบสามารถเปลี่ยนแปลงได้โดยให้ถือเอาตามที่ระบุในแบบแปลนเป็นหลัก
2. ตำแหน่งในการก่อสร้างสามารถเปลี่ยนแปลงเคลื่อนย้ายได้ตามความเหมาะสมโดยให้ขึ้นอยู่กับดุลยพินิจของผู้ควบคุมงาน แต่ปริมาณงาน โดยรวมต้องเท่าเดิม
- ๓ ผู้รับจ้างปรับระดับดินที่ท้องวางระบายน้ำเพื่อระบายน้ำให้ไหลไม่ท่วมขัง และกำหนดจุดเปิดช่องให้มีการระบายน้ำออกจากรางน้ำตามความเหมาะสม แต่ทั้งนี้ต้องได้รับความเห็นชอบจากผู้ควบคุมงานด้วย
- ๔ การทดสอบคอนกรีตรูปลูกบาศก์ ๑๕x๑๕x๑๕ ซม. อายุ ๒๘ วัน ไม่น้อยกว่า ๒๐๐ KSC. และสามารถเทียบกำลังอัดประลัยที่ ๗ วัน ต้องได้ไม่น้อยกว่า ๗๖ เปอร์เซ็นต์ของคอนกรีตที่อายุ ๒๘ วัน (ไม่น้อยกว่า 168 KSC.)
- ๕ ในกรณีเกิดปัญหาหรือมีการเปลี่ยนแปลงรายละเอียดใดๆให้อยู่ในดุลยพินิจของผู้ควบคุมงานและได้รับความเห็นชอบจากผู้ว่าจ้าง
- ๖ มิติต่างๆให้มีหน่วยเป็นเมตร นอกจากได้ระบุไว้เป็นอย่างอื่น

แบบสรุปราคางานก่อสร้างวางระบายน้ำ

ปร.๕

โครงการ ก่อสร้างวางระบายน้ำคอนกรีตเสริมเหล็ก
 ปริมาณงาน วางระบายน้ำคอนกรีตเสริมเหล็ก กว้าง ๐.๓๐ เมตร ลึกเฉลี่ย ๐.๕๐ เมตร หนา ๐.๑๐ เมตร ยาว ๔๐.๘๐ เมตร แบบมีฝาปิด
 สถานที่ก่อสร้าง บริเวณถนนซอย ๑๖ บ้านปงตำ หมู่ที่ ๑ ตำบลปงตำ อำเภอไชยปราการ จังหวัดเชียงใหม่
 หน่วยงาน เทศบาลตำบลไชยปราการ อ.ไชยปราการ จ.เชียงใหม่

ประมาณการวันที่ 7 มีนาคม 2561

ลำดับ	รายการ	หน่วย	จำนวน	ราคาต่อหน่วย	ราคาทุน	F	ราคาต่อหน่วย x F	ราคากลาง
2	งานดิน							
	2.1 งานถางป่าและขุดตอ (CLEARING AND GRUBBING)	ตร.ม.	-	3.57	-	1.3375	4.77	-
2.3(5)	งานดินถมบริเวณทางเท้าข้างราง	ลบ.ม.	8.16	218.280	1,781.16	1.3375	291.94	2,382.30
6	งานโครงสร้างเบ็ดเตล็ด							
6.3(8)	วางระบายน้ำคอนกรีตเสริมเหล็ก							-
	ขนาด 0.30 x 0.50 ม. แบบมีฝาปิด	ม.	40.80	1,784.610	72,812.08	1.3375	2,386.91	97,386.15
	รวม				74,593.24			99,768.45
	คิดเพียง				(เก็บเหมาเหมาพันเจ็ดร้อยบาทถ้วน)			99,700.00

ค่า Factor F งานก่อสร้างชลประทาน = 1.3375

หมายเหตุ เงินจ่ายล่วงหน้า 0% , เงินประกันผลงาน 0% , ดอกเบี้ยเงินกู้ 6% , ภาษีมูลค่าเพิ่ม 7%

ลงชื่อ.....ประมาณการ

(นายปริญญา ฤวิธสีศาล)

หัวหน้าฝ่ายการโยธา

ลงชื่อ.....ตรวจ

(นายสุรพล พรหมชนะ)

ผู้อำนวยการกองช่าง

ลงชื่อ.....

(นางสาวจิตาธิปไตย โฉฟ้า)

ปลัดเทศบาล

ลงชื่อ.....เห็นชอบ

(นายสุชาติ บัวคำ)

นายกเทศมนตรีตำบลไชยปราการ

แบบสรุปราคางานก่อสร้างรางระบายน้ำ

ปร.๖

โครงการ

ก่อสร้างรางระบายน้ำคอนกรีตเสริมเหล็ก

ปริมาณงาน

รางระบายน้ำคอนกรีตเสริมเหล็ก กว้าง ๐.๓๐ เมตร ลึกเฉลี่ย ๐.๕๐ เมตร ทนยา ๐.๑๐ เมตร ยาว ๔๐.๘๐ เมตร แบบมีฝาปิด

สถานที่ก่อสร้าง

บริเวณถนนซอย ๑๖ บ้านปงดำ หมู่ที่ ๑ ตำบลปงดำ อำเภอไชยปราการ จังหวัดเชียงใหม่

หน่วยงาน

เทศบาลตำบลไชยปราการ อ.ไชยปราการ จ.เชียงใหม่ ประมาณการวันที่ 7 มีนาคม 2561

ลำดับ	รายการ	หน่วย	จำนวน	ราคากลาง
2	งานดิน			
	2.1 งานถางป่าและขุดตอ (CLEARING AND GRUBBING)	ตร.ม.	-	-
2.3(5)	งานดินถมบริเวณทางเท้าข้างราง	ลบ.ม.	8.16	2,382.30
6	งานโครงสร้างเบ็ดเตล็ด			
6.3(8)	รางระบายน้ำคอนกรีตเสริมเหล็ก			
	ขนาด 0.30 x 0.50 ม. แบบไม่มีฝาปิด	ม.	40.80	97,386.15
	รวม			99,768.45
	คิดเพียง			99,700.00

ค่า Factor F งานก่อสร้างชลประทาน = 1.3375

หมายเหตุ เงินจ่ายล่วงหน้า 0 % , เงินประกันผลงาน 0 % , ดอกเบี้ยเงินกู้ 6 % , ภาษีมูลค่าเพิ่ม 7%

คณะกรรมการได้ตรวจสอบแล้ว

เห็นชอบกับค่าจ้างเหมาก่อสร้างรางระบายน้ำ ค.ส.ล. นี้ และ

ให้ยึดถือประมาณการนี้เป็นราคากลางของเทศบาลตำบลไชยปราการ

จึงได้ลงลายมือชื่อเป็นหลักฐาน

ลงชื่อ.....ประธานกรรมการ

(นายสุรพล พรหมชนะ)

ลงชื่อ.....กรรมการ

(นายปริญญา ถวิลวิศาล)

ลงชื่อ.....กรรมการ

(นายสมศักดิ์ ลือชัยภูมิ)

แบบสรุปราคางานก่อสร้างวางระบายน้ำ

ปร.๔

โครงการ ก่อสร้างวางระบายน้ำคอนกรีตเสริมเหล็ก
 ปริมาณงาน รางระบายน้ำคอนกรีตเสริมเหล็ก กว้าง ๐.๓๐ เมตร ลึกเฉลี่ย ๐.๕๐ เมตร หนา ๐.๑๐ เมตร ยาว ๔๐.๘๐ เมตร แบบมีฝาปิด
 สถานที่ก่อสร้าง บริเวณถนนซอย ๑๖ บ้านปงดำ หมู่ที่ ๑ ตำบลปงดำ อำเภอไชยปราการ จังหวัดเชียงใหม่
 หน่วยงาน เทศบาลตำบลไชยปราการ อ.ไชยปราการ จ.เชียงใหม่

ประมาณการวันที่ 7 มีนาคม 2561

ลำดับ	รายการ	หน่วย	จำนวน	ราคาต่อหน่วย	ราคาทุน	ราคากลาง
2	งานดิน					
	2.1 งานถางป่าและขุดตอ (CLEARING AND GRUBBING)	ตร.ม.	-	3.57	-	-
2.3(5)	งานดินถมบริเวณทางเท้าข้างราง	ลบ.ม.	8.16	218.28	1,781.16	1,781.16
6	งานโครงสร้างเบ็ดเตล็ด					
6.3(8)	รางระบายน้ำคอนกรีตเสริมเหล็ก					
	ขนาด 0.30 x 0.50 ม. แบบไม่มีฝาปิด	ม.	40.80	1,784.61	72,812.08	72,812.08
	รวม				74,593.24	74,593.24
	คิดเพียง			(เจ็ดหมื่นสี่พันห้าร้อยเก้าสิบสามบาทยี่สิบสี่สตางค์)		74,593.24

ค่า Factor F งานก่อสร้างงานชลประทาน

= 1.3375

ลงชื่อ.....ประมาณการ

(นายปริญญา ถวิลสุตาล)

หัวหน้าฝ่ายโยธา

ลงชื่อ.....ตรวจ

(นายสุรพล พรหมชนะ)

ผู้อำนวยการกองช่าง