

ตารางแสดงวงเงินงบประมาณที่ได้รับจัดสรรและราคากลางในงานจ้างก่อสร้าง

1. ชื่อโครงการ ระบายน้ำคอนกรีตเสริมเหล็ก บริเวณต่อจากรางเดิม ซอย ๑ หมู่ที่ ๙ ตำบลศรีดงเย็น อำเภอไชยปราการ จังหวัดเชียงใหม่ .
/หน่วยงานเจ้าของโครงการ สำนักงานเทศบาลตำบลไชยปราการ .
2. วงเงินงบประมาณที่ได้รับจัดสรร 170,000.00.- บาท (หนึ่งแสนเจ็ดหมื่นบาทถ้วน).
3. ลักษณะงานโดยสังเขป...ก่อสร้างรางระบายน้ำคอนกรีตเสริมเหล็ก ขนาดกว้าง 1.00 เมตร ลึกเฉลี่ย 1.50 เมตร หนา 0.15 เมตร ยาว 30.40 เมตร แบบไม่มีฝาปิด ตามแบบแปลนเทศบาลตำบลไชยปราการ
4. ราคากลางคำนวณ ณ วันที่ 7 มีนาคม 2561 เป็นเงิน 170,000.00 บาท (หนึ่งแสนเจ็ดหมื่นบาทถ้วน)
5. บัญชีประมาณการราคากลาง
 - 5.1. แบบ พร.4 , แบบ พร.5 และ แบบ พร.6.
 - 5.2 -
 - 5.3 -
 - 5.4 -
6. รายชื่อคณะกรรมการกำหนดราคากลาง
 - 6.1 นายสุรพล พรหมชนะ ประธานกรรมการกำหนดราคากลาง
 - 6.2 นายปริญญา ถวิลวิศาล กรรมการกำหนดราคากลาง
 - 6.3 นายสมศักดิ์ ลือชัยภูมิ กรรมการกำหนดราคากลาง



เทศบาลตำบลไชยปราการ

โครงการก่อสร้างวางระบายน้ำคอนกรีตเสริมเหล็ก บริเวณต่อ
จากรางเดิม ซอย 1 บ้านดงป่าสัก หมู่ 9 ตำบลศรีดงเย็น ขนาด
กว้าง 1.00 เมตร ลึกเฉลี่ย 1.50 เมตร หนา 0.15 เมตร
ยาว 30.40 เมตร แบบไม่มีฝาปิด
ตามแบบแปลนเทศบาลตำบลไชยปราการ

สถานที่ก่อสร้าง บ้านดงป่าสัก หมู่ 9
ตำบลศรีดงเย็น อำเภอไชยปราการ จังหวัดเชียงใหม่



เทศบาลตำบลไชยปราการ

โครงการก่อสร้าง

โครงการก่อสร้างระบบระบายน้ำคอนกรีตเสริมเหล็ก บริเวณต่อจากรางเดิม ซอย ๑ บ้านดงป่าสัก หมู่ ๑ ตำบลศรีดงเย็น ขนาดกว้าง 1.00 เมตร ลึกเฉลี่ย 1.50 เมตร หนา 0.15 เมตร ยาว 30.40 เมตร แบบไม่มีฝาปิด ตามแบบแปลนเทศบาลตำบลไชยปราการ

สถานที่ บ้านดงป่าสัก ม.๑ ต.ศรีดงเย็น อ.ไชยปราการ จ.เชียงใหม่

ออกแบบ กองช่างเทศบาลตำบลไชยปราการ

เขียนแบบ นายสุวิทย์ ใจดี

ตรวจ นายสุวิทย์ ใจดี

ผ่าน นายสุวิทย์ ใจดี

เห็นชอบ นายสุวิทย์ ใจดี

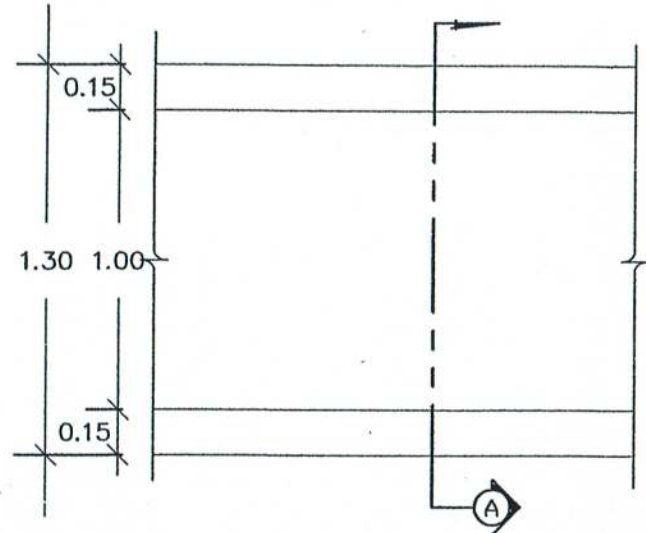
แสดงแบบ ชยายโครงการระบายน้ำ

วัน/เดือน/ปี

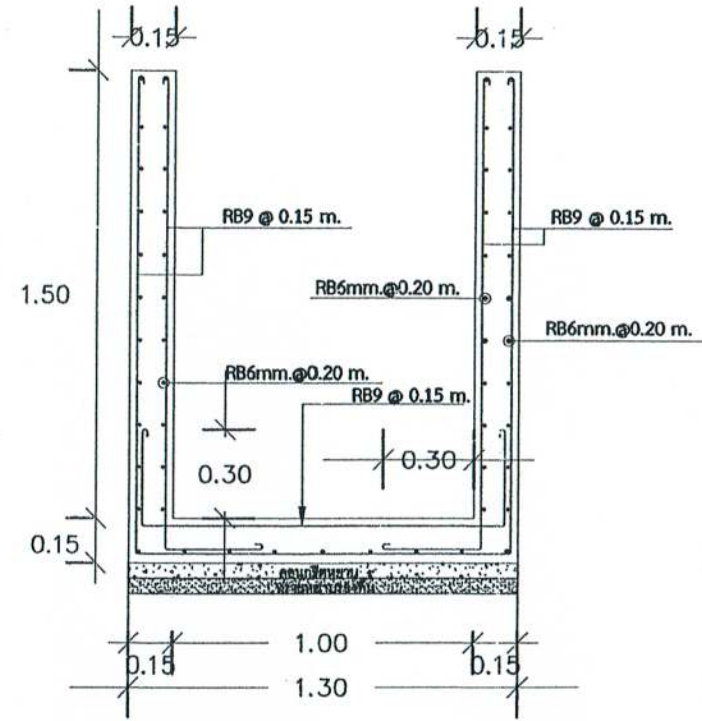
มาตราส่วน 1:25

แบบเลขที่ A-02
 จำนวนแผ่นที่ 02/2

แบบก่อสร้างวางระบายน้ำคอนกรีตเสริมเหล็ก
 ขนาดกว้าง 1.00 เมตร ลึกเฉลี่ย 1.50 เมตร แบบไม่มีฝาปิด



แปลนพื้น
 มาตรฐาน 1:25



รูปตัด A
 มาตรฐาน 1:25

1. ความกว้างและความลึกของแบบสามารถเปลี่ยนแปลงได้โดยให้ถือเอาตามที่ระบุในแบบแปลนเป็นหลัก
2. ตำแหน่งในการก่อสร้างสามารถเปลี่ยนแปลงเคลื่อนย้ายได้ตามความเหมาะสมโดยให้ขึ้นอยู่กับดุลยพินิจของผู้ควบคุมงาน แต่ปริมาณงานโดยรวมต้องเท่าเดิม
- ๓ ผู้รับจ้างปรับระดับดินที่ท้องวางระบายน้ำเพื่อระบายน้ำให้ไหลไม่ท่วมขัง และกำหนดจุดเปิดช่องให้มีการระบายน้ำออกจากรางน้ำตามความเหมาะสม แต่ทั้งนี้ต้องได้รับความเห็นชอบจากผู้ควบคุมงานด้วย
- ๔ การทดสอบคอนกรีตรูปลูกบาศก์ ๑๕x๑๕x๑๕ ซม. อายุ ๒๘ วัน ไม่น้อยกว่า ๒๐ KSC. และสามารถเทียบกำลังอัดประลัยที่ ๗ วัน ต้องได้ไม่น้อยกว่า ๗๐ เปอร์เซ็นต์ของคอนกรีตที่อายุ ๒๘ วัน (ไม่น้อยกว่า 168 KSC.)
- ๕ ในกรณีเกิดปัญหาหรือมีการเปลี่ยนแปลงรายละเอียดใดๆให้อยู่ในดุลยพินิจของผู้ควบคุมงานและได้รับความเห็นชอบจากผู้ว่าจ้าง
- ๖ มิติต่างๆให้มีหน่วยเป็นเมตร นอกจากได้ระบุไว้เป็นอย่างอื่น

แบบสรุปราคางานก่อสร้างวางระบายน้ำ

ปร.๕

โครงการ ก่อสร้างวางระบายน้ำคอนกรีตเสริมเหล็ก
 ปริมาณงาน วางระบายน้ำคอนกรีตเสริมเหล็ก กว้าง ๑.๐๐ เมตร ลึกเฉลี่ย ๑.๕๐ เมตร ทน ๐.๑๕ เมตร ยาว ๓๐.๔๐ เมตร แบบไม่มีฝาปิด
 สถานที่ก่อสร้าง บริเวณต่อจากรางเดิม ซอย ๑บ้านดงป่าสัก หมู่ที่ ๙ ตำบลศรีดงเย็น อำเภอไชยปราการ จังหวัดเชียงใหม่
 หน่วยงาน เทศบาลตำบลไชยปราการ อ.ไชยปราการ จ.เชียงใหม่ ประมาณการวันที่ 7 มีนาคม 2561

ลำดับ	รายการ	หน่วย	จำนวน	ราคา ต่อหน่วย	ราคาทุน	F	ราคา ต่อหน่วย x F	ราคากลาง
2	งานดิน							
	2.1 งานถางป่าและขุดตอ (CLEARING AND GRUBBING)	ตร.ม.	-	3.57	-	1.3375	4.77	-
2.3(5)	งานดินถมบริเวณทางเท้า/ข้างราง	ลบ.ม.	25.08	218.280	5,474.46	1.3375	291.94	7,322.09
6	งานโครงสร้างเบ็ดเตล็ด							
6.3(8)	วางระบายน้ำคอนกรีตเสริมเหล็ก							-
	ขนาด 1.00 x 1.50 ม. แบบไม่มีฝาปิด	ม.	30.40	4,013.100	121,998.24	1.3375	5,367.52	163,172.64
	รวม				127,472.70			170,494.73
	คิดเพียง				(หนึ่งแสนเจ็ดหมื่นบาทถ้วน)			170,000.00

ค่า Factor F งานก่อสร้างชลประทาน = 1.3375

หมายเหตุ เงินจ่ายล่วงหน้า 0 % , เงินประกันผลงาน 0 % , ดอกเบี้ยเงินกู้ 6 % , ภาษีมูลค่าเพิ่ม 7%

ลงชื่อ.....ประมาณการ

(นายสมศักดิ์ สีอรัมย์)

นายช่างโยธาหัวหน้างาน

ลงชื่อ.....ตรวจ

(นายสุรพล พรหมชนะ)

ผู้อำนวยการกองช่าง

ลงชื่อ.....

(นางสาวสุติธารีย์ โอฟ้า)

ปลัดเทศบาล

ลงชื่อ.....เห็นชอบ

(นายสุชาติ บัวคำ)

นายกเทศมนตรีตำบลไชยปราการ

แบบสรุปราคางานก่อสร้างรางระบายน้ำ

ปร.๖

โครงการ ก่อสร้างรางระบายน้ำคอนกรีตเสริมเหล็ก
 ปริมาณงาน รางระบายน้ำคอนกรีตเสริมเหล็ก กว้าง ๑.๐๐ เมตร ลึกเฉลี่ย ๑.๕๐ เมตร ทน ๐.๑๕ เมตร ยาว ๓๐.๔๐ เมตร แบบไม่มีฝาปิด
 สถานที่ก่อสร้าง บริเวณต่อจากรางเดิม ซอย ๑ บ้านดงป่าสัก หมู่ที่ ๙ ตำบลศรีดงเย็น อำเภอไชยปราการ จังหวัดเชียงใหม่
 หน่วยงาน เทศบาลตำบลไชยปราการ อ.ไชยปราการ จ.เชียงใหม่ ประมาณการวันที่ 7 มีนาคม 2561

ลำดับ	รายการ	หน่วย	จำนวน	ราคากลาง
2	งานดิน			
	2.1 งานถางป่าและขุดตอ (CLEARING AND GRUBBING)	ตร.ม.	-	-
	2.3(5) งานดินถมบริเวณทางเท้า/ข้างราง	ลบ.ม.	25.08	7,322.09
6	งานโครงสร้างเบ็ดเตล็ด			
	6.3(8) รางระบายน้ำคอนกรีตเสริมเหล็ก			
	ขนาด 1.00 x 1.50 ม. แบบไม่มีฝาปิด	ม.	30.40	163,172.64
	รวม			170,494.73
	คิดเพียง	(หนึ่งแสนเจ็ดหมื่นบาทถ้วน)		170,000.00

ค่า Factor F งานก่อสร้างชลประทาน = 1.3375

หมายเหตุ เงินจ่ายล่วงหน้า 0 % , เงินประกันผลงาน 0 % , ดอกเบี้ยเงินกู้ 6 % , ภาษีมูลค่าเพิ่ม 7 %

คณะกรรมการได้ตรวจสอบแล้ว

เห็นชอบกับค่าจ้างเหมาก่อสร้างรางระบายน้ำ ค.ส.ล. นี้ และ

ให้ยึดถือประมาณการนี้เป็นราคากลางของเทศบาลตำบลไชยปราการ

จึงได้ลงลายมือชื่อไว้เป็นหลักฐาน

ลงชื่อ.....ประธานกรรมการ

(นายสุรพล พรหมชนะ)

ลงชื่อ.....กรรมการ

(นายปริญญา ถวิลวิศาล)

ลงชื่อ.....กรรมการ

(นายสมศักดิ์ สีอชัยภูมิ)

แบบสรุปราคางานก่อสร้างวางระบายน้ำ

ปร.๕

โครงการ ก่อสร้างวางระบายน้ำคอนกรีตเสริมเหล็ก
 ปริมาณงาน วางระบายน้ำคอนกรีตเสริมเหล็ก กว้าง ๑.๐๐ เมตร ลึกเฉลี่ย ๑.๕๐ เมตร หนา ๐.๑๕ เมตร ยาว ๓๐.๕๐ เมตร แบบไม่มีฝาปิด
 สถานที่ก่อสร้าง บริเวณต่อจากรางเดิม ซอย ๑บ้านดงป่าสัก หมู่ที่ ๙ ตำบลศรีดงเย็น อำเภอไชยปราการ จังหวัดเชียงใหม่
 หน่วยงาน เทศบาลตำบลไชยปราการ อ.ไชยปราการ จ.เชียงใหม่

ประมาณการวันที่ 7 มีนาคม 2561

ลำดับ	รายการ	หน่วย	จำนวน	ราคาต่อหน่วย	ราคาทุน	ราคากลาง
2	งานดิน					
	2.1 งานถางป่าและขุดตอ (CLEARING AND GRUBBING)	ตร.ม.	-	3.57	-	-
2.3(5)	งานดินถมบริเวณทางเท้า/ข้างราง	ลบ.ม.	25.08	218.28	5,474.46	5,474.46
6	งานโครงสร้างเบ็ดเตล็ด					
6.3(8)	วางระบายน้ำคอนกรีตเสริมเหล็ก					
	ขนาด 1.00 x 1.50 ม. แบบไม่มีฝาปิด	ม.	30.40	4,013.10	121,998.24	121,998.24
	รวม				127,472.70	127,472.70
	คิดเพียง	(หนึ่งแสนสองหมื่นเจ็ดพันสี่ร้อยเจ็ดสิบสองบาทเจ็ดสิบสตางค์)				127,472.70

ค่า Factor F งานก่อสร้างชลประทาน = 1.3375

ลงชื่อ.....ประมาณการ

(นายสมศักดิ์ ลือชัยภูมิ)

นายช่างโยธาชำนาญงาน

ลงชื่อ.....ตรวจ

(นายสุรพล พรหมชนะ)

ผู้อำนวยการกองช่าง