



ประกาศเทศบาลตำบลไชยปราการ  
เรื่อง การกำหนดราคากลางในโครงการก่อสร้างวางระบายน้ำคอนกรีตเสริมเหล็ก

\*\*\*\*\*

ด้วย เทศบาลตำบลไชยปราการ ได้มีการกำหนดราคากลางโครงการก่อสร้าง ตามที่ได้รับอนุมัติตามเทศบัญญัติ งบประมาณรายจ่าย ประจำปีงบประมาณ พ.ศ. ๒๕๖๖ โครงการก่อสร้างวางระบายน้ำคอนกรีตเสริมเหล็ก จำนวน ๑ โครงการ อำนาจตาม ประกาศคณะกรรมการราคากลางและขึ้นทะเบียนผู้ประกอบการ เรื่องหลักเกณฑ์และวิธีการกำหนดราคากลางงานก่อสร้างจึงแต่งตั้งคณะกรรมการกำหนดราคากลางงานก่อสร้าง เพื่อความเหมาะสมในการกำหนดราคาและใช้เป็นมาตรฐานในการกำหนดราคากลาง

คณะกรรมการกำหนดราคากลาง ประกอบด้วย

๑ นายศักดิ์ดา ชูเสขา	ตำแหน่ง	ผู้อำนวยการกองช่าง	ประธานกรรมการ
๒ นายบุญยั้ง ยี่ลังกา	ตำแหน่ง	หัวหน้าฝ่ายแบบแผนและก่อสร้าง	กรรมการ
๓ นายสมศักดิ์ ลือชัยภูมิ	ตำแหน่ง	นายช่างโยธาอาวุโส	กรรมการ

เมื่อการกำหนดราคากลางแล้วเสร็จและได้รับอนุมัติจากผู้มีอำนาจแล้ว จึงได้ประกาศโดยเปิดเผยเพื่อให้ประชาชนทราบ ยึดถือราคากลางดังกล่าวตามรายการ หลักเกณฑ์ วิธีการ ที่หน่วยงานของรัฐกำหนด หรือปฏิบัติเพื่อให้ได้มาซึ่งราคากลางตาม โครงการก่อสร้าง ตามที่ได้รับอนุมัติตามเทศบัญญัติ งบประมาณรายจ่าย ประจำปีงบประมาณ พ.ศ. ๒๕๖๖ จำนวน ๑ โครงการ คือ

- โครงการก่อสร้างวางระบายน้ำคอนกรีตเสริมเหล็ก หมู่ที่ ๔ ตำบลศรีดงเย็น บริเวณซอย ๒-๑๗ บ้านอินทาราม หมู่ที่ ๔ ตำบลศรีดงเย็น อำเภอไชยปราการ จังหวัดเชียงใหม่ ขนาดกว้าง ๐.๘๐ เมตร ลึกเฉลี่ย ๑.๒๐ เมตร ยาว ๕๑.๕๐ เมตร ตามแบบแปลนที่เทศบาลตำบลไชยปราการกำหนด ราคากลาง ๓๗๐,๒๐๑.๐๑.-บาท (สามแสนเจ็ดหมื่นสองร้อยเอ็ดบาทหนึ่งสตางค์) ระยะเวลาดำเนินการ ๙๐ วัน

ตั้งแต่บัดนี้เป็นต้นไป

ประกาศ ณ วันที่ ๒๒ เดือน กุมภาพันธ์ พ.ศ. ๒๕๖๕

ดาบตำรวจ

(ณรงค์ ทิพย์ดวง)

นายกเทศมนตรีตำบลไชยปราการ

ตารางแสดงวงเงินงบประมาณที่ได้รับจัดสรรและราคากลางในงานจ้างก่อสร้าง

๑. ชื่อโครงการ....โครงการก่อสร้างรางระบายน้ำคอนกรีตเสริมเหล็ก หมู่ที่ ๔ ตำบลศรีดงเย็น บริเวณซอย ๒-๑๗ บ้านอินทาราม หมู่ที่ ๔ ตำบลศรีดงเย็น อำเภอไชยปราการ จังหวัดเชียงใหม่....
๒. หน่วยงานเจ้าของโครงการ.....เทศบาลตำบลไชยปราการ.....
๓. วงเงินงบประมาณที่ได้รับจัดสรร.....๔๐๐,๐๐๐..บาท (สี่แสนบาทถ้วน).....
๔. ลักษณะงาน (โดยสังเขป) ...กว้าง ๐.๘๐ เมตร ลึกเฉลี่ย ๑.๒๐ เมตร ยาว ๕๑.๕๐ เมตร ตามแบบที่เทศบาลตำบลไชยปราการกำหนด...
๕. ราคากลางคำนวณ ณ วันที่.....๘ ก.พ. ๒๕๖๕.....เป็นเงิน....๓๗๐,๒๐๑.๐๑.....บาท  
...(สามแสนเจ็ดหมื่นสองร้อยเอ็ดบาทหนึ่งสตางค์).....
๖. บัญชีประมาณราคากลาง
  - ๖.๑ .....แบบสรุปราคากลางงานรางระบายน้ำคอนกรีตเสริมเหล็ก.....
  - ๖.๒ .....
  - ๖.๓ .....
  - ๖.๔ .....
  - ๖.๕ .....
๗. รายชื่อเจ้าหน้าที่ผู้กำหนดราคากลาง (ราคาอ้างอิง)
 

๗.๑ .....นายศักดิ์ดา ชูเลขา	ประธานกรรมการกำหนดราคากลาง.....
๗.๒ .....นายบุญยั้ง ยี่ลังกา	กรรมการกำหนดราคากลาง.....
๗.๓ .....นายสมศักดิ์ ลือชัยภูมิ	กรรมการกำหนดราคากลาง.....
๗.๔ .....	.....
๗.๕ .....	.....

แบบสรุปราคางานก่อสร้างรางระบายน้ำ

โครงการ ก่อสร้างรางระบายน้ำคอนกรีตเสริมเหล็ก

ปริมาณงาน ขนาดกว้าง 0.80 เมตร ลึกเฉลี่ย 1.20 เมตร ยาว 51.50 เมตร

สถานที่ก่อสร้าง บริเวณซอย 2-17 บ้านอินทราวม หมู่ที่ 4 ต.ศรีตงเย็น อ.ไชยปราการ จ.เชียงใหม่

หน่วยงาน เทศบาลตำบลไชยปราการ อ.ไชยปราการ จ.เชียงใหม่

ประมาณการวันที่

8 กุมภาพันธ์ 2566

ลำดับ	รายการ	ปริมาณ	หน่วย	ราคาต่อหน่วย	ราคาทุน	Factor F	ราคาต่อหน่วย x FF	ราคากลาง	หมายเหตุ
1	งานรื้อ								
	1.1 งานรื้อผิวคอนกรีตเดิม		ตร.ม.						
2	งานดิน								
	2.1 งานดินถมบริเวณข้างราง	43.00	ลบ.ม.	186.96	8,039.28	1.3624	254.71	10,952.53	
3	งานโครงสร้าง								
	3.1 รางระบายน้ำคอนกรีตเสริมเหล็ก								
	ขนาด กว้าง 0.80 ม. ลึกเฉลี่ย 1.20 ม.	51.50	ม.	4,873.58	250,989.37	1.3624	6,639.76	341,947.64	
4	งานทำทางเข้าบ้าน								
	ยาว 5 เมตร	2.00	แห่ง	6,349.40	12,698.80	1.3624	8,650.42	17,300.84	
	<b>รวม</b>				259,028.65			370,201.01	
	<b>ราคากลาง</b>							370,201.01	( สามแสนเจ็ดหมื่นสองร้อยเอ็ดบาทหนึ่งสตางค์ )

ค่า Factor F = 1.3624

หมายเหตุ เงินจ่ายล่วงหน้า 0% , เงินประกันผลงาน 0% , ดอกเบี้ยเงินกู้ 6% , ภาษีมูลค่าเพิ่ม 7%

คณะกรรมการได้ตรวจสอบแล้วเห็นชอบกับค่าจ้างเหมาก่อสร้างรางระบายน้ำ ค.ส.ล. นี้ และ

ให้อัตราประมาณการนี้เป็นราคากลางของเทศบาลตำบลไชยปราการ

จึงได้ลงลายมือชื่อไว้เป็นหลักฐาน

ลงชื่อ.....ประธานกรรมการ

(นายศักดิ์ดา ชูเลขา)

ผู้อำนวยการกองช่าง

ลงชื่อ.....กรรมการ

(นายบุญยั้ง ยี่ลังกา)

หัวหน้าฝ่ายแบบแผนและก่อสร้าง

ลงชื่อ.....กรรมการ

(นายสมศักดิ์ ลือชัยภูมิ)

นายช่างโยธาอาวุโส

ลงชื่อ.....ประมาณการ

นายสมศักดิ์ ลือชัยภูมิ

นายช่างโยธาอาวุโส

ลงชื่อ.....ตรวจ

(นายศักดิ์ดา ชูเลขา)

ผู้อำนวยการกองช่าง

ว่าที่ร้อยตรี.....เห็นชอบ

(ประเมษฐ์ นิตกร)

ปลัดเทศบาล

คาบตำรวจ.....อนุมัติ

(ณรงค์ ทิพย์ดวง)

นายกเทศมนตรีตำบลไชยปราการ





เทศบาลตำบลไชยปราการ

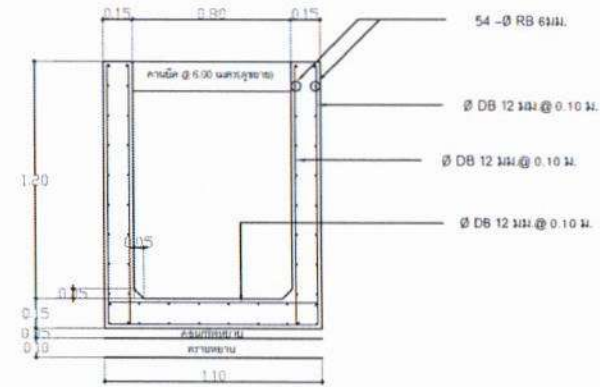
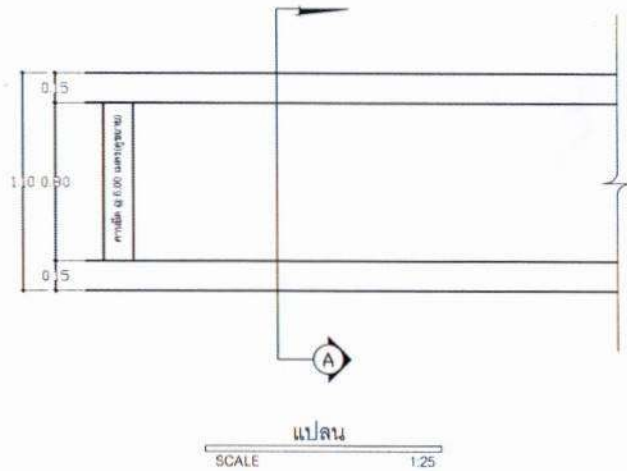
- โครงการ ก่อสร้างรางระบายน้ำคอนกรีตเสริมเหล็ก หมู่ที่ 4 ตำบลศรีดงเย็น
- ปริมาณงาน ก่อสร้างรางระบายน้ำคอนกรีตเสริมเหล็ก ขนาดกว้าง 0.80 เมตร ลึกเฉลี่ย 1.20 เมตร ยาว 51.50 เมตร ตามแบบที่เทศบาลตำบลไชยปราการกำหนด
- สถานที่ก่อสร้าง บริเวณ ซอย 2 - 17 บ้านอินทาราม หมู่ที่ 4 ตำบลศรีดงเย็น อำเภอไชยปราการ จังหวัดเชียงใหม่

# แผนที่พอสังเขป

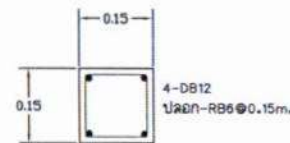


## เทศบาลตำบลไชยปราการ

<b>แบบก่อสร้าง</b> รางระบายน้ำคอนกรีตเสริมเหล็ก ขนาดกว้าง 0.80 เมตร ลึกเฉลี่ย 1.20 เมตร ยาว 51.50 เมตร ตามแบบแปลนที่เทศบาลตำบลไชยปราการกำหนด		
<b>สถานที่</b> บริเวณ ซอย 2 - 17 บ้านอินทราชม หมู่ที่ 4 ตำบลศรีดงเย็น อำเภอไชยปราการ จังหวัดเชียงใหม่		
<b>ออกแบบ</b> กองช่างเทศบาลตำบลไชยปราการ		
<b>เขียนแบบ</b> นายสมศักดิ์ สีชัยภูมิ นายช่างโยธาอาวุโส		
<b>วิศวกร</b> นายภูมศ นิมิตะสาร วิศวกรโยธาปฏิบัติการ		
<b>วิศวกรโครงสร้าง</b> นายภูมิจิ จงจิตรปัญญากร สย.10218		
<b>ตรวจ</b> นายบุญถึง ชีลังกา หัวหน้าฝ่ายแผนผังและก่อสร้าง		
<b>ตรวจ</b> นายศักดิ์คำ ขุเสธา ผู้อำนวยการกองช่าง		
<b>เห็นชอบ</b> ว่าที่ร้อยตรี ปรีชา ภูนิติก ปลัดเทศบาล		
<b>อนุมัติ</b> นายค้ำจุน (นายค้ำ ทัพย์คง) นายกเทศมนตรีตำบลไชยปราการ		
<b>แสดงแบบ</b> แผนที่สังเขป		
<b>วันเดือนปี</b>		
แบบเลขที่	แผ่นที่	จำนวนแผ่น
ทศ.ชป. ราชระบายนำ 02/2566	1	2



รูปตัด A  
SCALE 1:25



ขยายคาน้ำดี @ 6.00 เมตร  
SCALE 1:10

**หมายเหตุ**

1. ผู้รับจ้างจะต้องปรับระดับดินเพื่อวางระบายน้ำ เพื่อระบายน้ำให้ไหลไม่ท่วมเชิง และกำหนดจุดเปิดช่องให้มีการระบายน้ำออกจากรางน้ำตามความเหมาะสม แต่ทั้งนี้ต้องได้รับความเห็นชอบจากผู้ควบคุมงานด้วย
2. ค่าแถมในการก่อสร้างสามารถปรับเปลี่ยนได้ตามความเหมาะสม หรือก่อสร้างเป็นจุดแล้วรวมความยาวต้องได้ตามแบบและปริมาณงาน โดยรวมต้องเท่าเดิม โดยให้ขึ้นอยู่กับดุลยพินิจของผู้ควบคุมงาน
3. ในกรณีเกิดปัญหาหรือมีการเปลี่ยนแปลงรายละเอียดใดๆ ให้อยู่ในดุลยพินิจของผู้ควบคุมงานและได้รับความเห็นชอบจากผู้รับจ้าง
4. การทดสอบคอนกรีตปูลูกบาศก์ 15x15x15 ซม. อายุ 28 วัน ไม่น้อยกว่า 240 KSC.
5. มิติต่างๆไม่มีหน่วยเป็นเมตร นอกจากได้ระบุให้เป็นอย่างอื่น
6. ให้ทำทางขึ้นทุกจุดที่มีอยู่เดิมหรืออยู่ในดุลยพินิจของผู้ควบคุมงาน

**ข้อกำหนดเพิ่มเติม:**

1. กำหนดให้ผู้รับจ้างใช้วัสดุประเภทวัสดุหรือครุภัณฑ์ที่จะใช้ในงานก่อสร้างเป็นวัสดุที่ผลิตภายในประเทศ โดยต้องไม่น้อยกว่าร้อยละ 60 ของมูลค่าวัสดุที่จะใช้ในงานก่อสร้าง ทั้งยกตามสัญญาและจัดที่และถาวร ใช้วัสดุที่ใช้ในงานก่อสร้างทั้งหมดตามสัญญาภายใน 30 วัน นับถัดจากวันที่ได้ลงนามในสัญญา (ตามแบบฟอร์มที่กำหนด)
2. กำหนดให้ผู้รับจ้างใช้เหล็กที่ผลิตภายในประเทศไม่น้อยกว่าร้อยละ 90 ของปริมาณเหล็กที่ต้องใช้ตามสัญญา และจัดทำแผนการใช้ปริมาณวัสดุภายในประเทศต้องใช้งบประมาณตามสัญญาภายใน 30 วัน นับถัดจากวันที่ได้ลงนามในสัญญา (ตามแบบฟอร์มที่กำหนด)



**เทศบาลตำบลไชยปราการ**

แบบก่อสร้าง  
วางระบายน้ำคอนกรีตเสริมเหล็ก ขนาดกว้าง 0.80 เมตร ลึกเฉลี่ย 1.20 เมตร ยาว 51.50 เมตร  
ตามแบบแปลนที่เทศบาลตำบลไชยปราการกำหนด

สถานที่  
บริเวณ ซอย 2 - 17 ป่านหินทาม หมู่ที่ 4 ตำบลศรีดงเย็น อำเภอไชยปราการ จังหวัดเชียงใหม่

ออกแบบ  
กองช่างเทศบาลตำบลไชยปราการ

เขียนแบบ  
นายสมศักดิ์ สีชัยภูมิ  
นายช่างโยธาอาวุโส

วิศวกร  
นายภูเบศ นิมิตะสาร  
วิศวกรโยธาปฏิบัติการ

วิศวกรโครงสร้าง  
นายภูกิจ จงศิริบุญการ  
สย.10218

ตรวจ  
นายบุญยิ่ง ยี่สีงกา  
หัวหน้าฝ่ายแบบแผนและก่อสร้าง

ตรวจ  
นายศักดิ์ดา ชูเลธา  
ผู้อำนวยการกองช่าง

เห็นชอบ  
ว่าที่ร้อยตรี  
ประเสริฐ นิตติกร  
ปลัดเทศบาล

อนุมัติ  
คาบศิวราช  
(นางศ. ศิษย์ดวง)  
นายกเทศมนตรีตำบลไชยปราการ

แสดงแบบ  
รูปตัด

วันเดือนปี

แบบเลขที่	แผ่นที่	จำนวนแผ่น
ทศ.รป.วางระบายน้ำ/03/2566	2	2