



ประกาศเทศบาลตำบลไชยปราการ
เรื่อง การกำหนดราคากลางในโครงการก่อสร้างรางระบายน้ำคอนกรีตเสริมเหล็ก

ด้วย เทศบาลตำบลไชยปราการ ได้มีการกำหนดราคากลางโครงการก่อสร้าง ตามที่ได้รับอนุมัติตามเทศบัญญัติ งบประมาณรายจ่าย ประจำปีงบประมาณ พ.ศ. ๒๕๖๖ โครงการก่อสร้างรางระบายน้ำคอนกรีตเสริมเหล็ก จำนวน ๑ โครงการ อำนาจตาม ประกาศคณะกรรมการราคากลางและขึ้นทะเบียนผู้ประกอบการ เรื่องหลักเกณฑ์และวิธีการกำหนดราคากลางงานก่อสร้างจึงแต่งตั้งคณะกรรมการกำหนดราคากลางงานก่อสร้าง เพื่อความเหมาะสมในการกำหนดราคาและใช้เป็นมาตรฐานในการกำหนดราคากลาง

คณะกรรมการกำหนดราคากลาง ประกอบด้วย

๑ นายศักดิ์ดา ชูเลขา	ตำแหน่ง	ผู้อำนวยการกองช่าง	ประธานกรรมการ
๒ นายบุญยิ่ง ยี่ลังกา	ตำแหน่ง	หัวหน้าฝ่ายแบบแผนและก่อสร้าง	กรรมการ
๓ นายภูเบศ นันต๊ะสาร	ตำแหน่ง	วิศวกรโยธาปฏิบัติการ	กรรมการ

เมื่อการกำหนดราคากลางแล้วเสร็จและได้รับอนุมัติจากผู้มีอำนาจแล้ว จึงได้ประกาศโดยเปิดเผย เพื่อให้ประชาชนทราบ ยึดถือราคากลางดังกล่าวตามรายการ หลักเกณฑ์ วิธีการ ที่หน่วยงานของรัฐกำหนด หรือปฏิบัติเพื่อให้ได้มาซึ่งราคากลางตาม โครงการก่อสร้าง ตามที่ได้รับอนุมัติตามเทศบัญญัติ งบประมาณรายจ่าย ประจำปีงบประมาณ พ.ศ. ๒๕๖๖ จำนวน ๑ โครงการ คือ

- โครงการก่อสร้างรางระบายน้ำคอนกรีตเสริมเหล็ก หมู่ที่ ๒ ตำบลหนองบัว บริเวณซอยช่างธนาคารออมสิน บ้านห้วยไผ่ หมู่ที่ ๒ ตำบลหนองบัว อำเภอไชยปราการ จังหวัดเชียงใหม่ ขนาดกว้าง ๒.๐๐ เมตร ลึกเฉลี่ย ๑.๕๐ เมตร ยาว ๓๔.๐๐ เมตร ตามแบบที่เทศบาลตำบลไชยปราการกำหนด ๓๕๖,๔๓๐.๕๓.-บาท (สามแสนห้าหมื่นหกพันสี่ร้อยสามสิบบาทห้าสิบบสามสตางค์) ระยะเวลาดำเนินการ ๙๐ วัน

ตั้งแต่วันที่นี้เป็นต้นไป

ประกาศ ณ วันที่ ๒๖ เดือน กุมภาพันธ์ พ.ศ. ๒๕๖๖

ดาบตำรวจ

(ณรงค์ ทิพย์ดวง)

นายกเทศมนตรีตำบลไชยปราการ

ตารางแสดงวงเงินงบประมาณที่ได้รับจัดสรรและราคากลางในงานจ้างก่อสร้าง

๑. ชื่อโครงการ.....โครงการก่อสร้างรางระบายน้ำคอนกรีตเสริมเหล็ก หมู่ที่ ๒ ตำบลหนองบัว บริเวณซอย
ข้างธนาคารออมสิน บ้านห้วยไผ่ หมู่ที่ ๒ ตำบลหนองบัว อำเภอไชยปราการ จังหวัดเชียงใหม่....
๒. หน่วยงานเจ้าของโครงการ.....เทศบาลตำบลไชยปราการ.....
๓. วงเงินงบประมาณที่ได้รับจัดสรร.....๔๐๐,๐๐๐..บาท (สี่แสนบาทถ้วน).....
๔. ลักษณะงาน (โดยสังเขป) ...กว้าง ๒.๐๐ เมตร ลึกเฉลี่ย ๑.๕๐ เมตร ยาว ๓๔.๐๐ เมตร ตามแบบที่
เทศบาลตำบลไชยปราการกำหนด...
๕. ราคากลางคำนวณ ณ วันที่.....๘ ก.พ. ๒๕๖๕.....เป็นเงิน.....๓๕๖,๔๓๐.๕๓.....บาท
...(สามแสนห้าหมื่นหกพันสี่ร้อยสามสิบบาทห้าสิบบาทห้าสตางค์).....
๖. บัญชีประมาณราคากลาง
 - ๖.๑แบบสรุปราคากลางงานรางระบายน้ำคอนกรีตเสริมเหล็ก.....
 - ๖.๒
 - ๖.๓
 - ๖.๔
 - ๖.๕
๗. รายชื่อเจ้าหน้าที่ผู้กำหนดราคากลาง (ราคาอ้างอิง)

๗.๑นายศักดิ์ดา ชูเลขา	ประธานกรรมการกำหนดราคากลาง.....
๗.๒นายบุญยั้ง ยี่ลังกา	กรรมการกำหนดราคากลาง.....
๗.๓นายภูเบศ นันต๊ะสาร	กรรมการกำหนดราคากลาง.....
๗.๔
๗.๕

แบบสรุปราคางานก่อสร้างรางระบายน้ำ

โครงการ ก่อสร้างรางระบายน้ำคอนกรีตเสริมเหล็ก
 ปริมาณงาน ขนาดกว้าง 2.00 เมตร ลึกเฉลี่ย 1.50 เมตร ยาว 34.00 เมตร
 สถานที่ก่อสร้าง บริเวณซอยข้างธนาคารออมสิน บ้านห้วยไผ่ ม.2 ต.หนองบัว อ.ไชยปราการ จ.เชียงใหม่
 หน่วยงาน เทศบาลตำบลไชยปราการ อ.ไชยปราการ จ.เชียงใหม่

ประมาณการวันที่ 8 กุมภาพันธ์ 2566

ลำดับ	รายการ	ปริมาณ	หน่วย	ราคาต่อหน่วย	ราคาทุน	Factor F	ราคาต่อหน่วย x FF	ราคากลาง	หมายเหตุ
1	งานรื้อ								
	1.1 งานรื้อผิวคอนกรีตเดิม	-	ตร.ม.						
2	งานดิน								
	2.1 งานดินถมบริเวณข้างราง	71.40	ลบ.ม.	186.96	13,348.94	1.3624	254.71	18,186.29	
3	งานโครงสร้าง								
	3.1 รางระบายน้ำคอนกรีตเสริมเหล็ก								
	ขนาด กว้าง 2.00 ม. ลึกเฉลี่ย 1.50 ม.	34.00	ม.	7,302.09	248,271.06	1.3624	9,948.36	338,244.24	
	รวม				261,620.00			356,430.53	
	ราคากลาง							356,430.53	(สามแสนห้าหมื่นหกพันสี่ร้อยสามสิบบาทห้าสิบลบาทสามสตางค์)

ค่า Factor F = 1.3624

หมายเหตุ เงินจ่ายล่วงหน้า 0% , เงินประกันผลงาน 0% , ดอกเบี้ยเงินกู้ 5% , ภาษีมูลค่าเพิ่ม 7%

หมายเหตุ เงินจ่ายล่วงหน้า 0% , เงินประกันผลงาน 0% , ดอกเบี้ยเงินกู้ 6% , ภาษีมูลค่าเพิ่ม 7%

คณะกรรมการได้ตรวจสอบแล้วเห็นชอบกับค่าจ้างเหมาก่อสร้างรางระบายน้ำ ค.ส.ล. นี้ และ

ให้ยึดถือประมาณการนี้เป็นราคากลางของเทศบาลตำบลไชยปราการ

จึงได้ลงลายมือชื่อไว้เป็นหลักฐาน

ลงชื่อ.....ประธานกรรมการ

(นายศักดิ์ดา ชูเสชา)

ผู้อำนวยการกองช่าง

ลงชื่อ.....กรรมการ

(นายบุญยัง ยี่สิงกา)

หัวหน้าฝ่ายแบบแผนและก่อสร้าง

ลงชื่อ.....กรรมการ

(นายภูเบศ นันต๊ะสาร)

วิศวกรโยธาปฏิบัติการ

ลงชื่อ.....ประมาณการ

นายภูเบศ นันต๊ะสาร

วิศวกรโยธาปฏิบัติการ

ลงชื่อ.....ตรวจ

(นายศักดิ์ดา ชูเสชา)

ผู้อำนวยการกองช่าง

ว่าที่ร้อยตรี.....เห็นชอบ

(ประเมษฐ์ นิตกร)

ปลัดเทศบาล

คาบตำรวจ.....อนุมัติ

(ณรงค์ ทิพย์ดวง)

นายกเทศมนตรีตำบลไชยปราการ



เทศบาลตำบลไชยปราการ

- โครงการ ก่อสร้างรางระบายน้ำคอนกรีตเสริมเหล็ก หมู่ที่ 2 ตำบลหนองบัว
- ปริมาณงาน ก่อสร้างรางระบายน้ำคอนกรีตเสริมเหล็ก ขนาดกว้าง 2.00 เมตร ลึกเฉลี่ย 1.50 เมตร ยาว 34.00 เมตร ตามแบบที่เทศบาลตำบลไชยปราการกำหนด
- สถานที่ก่อสร้าง บริเวณซอยข้างธนาคารออมสิน บ้านห้วยไผ่ หมู่ที่ 2 ตำบลหนองบัว อำเภอไชยปราการ จังหวัดเชียงใหม่

แผนที่พอส่งเขป

สถานที่ก่อสร้าง



เทศบาลตำบลไร่ปรการ

แบบก่อสร้าง		
รางระบายน้ำคอนกรีตเสริมเหล็ก ขนาดกว้าง 2.00 เมตร ลึกเฉลี่ย 1.50 เมตร ยาว 34.00 เมตร ความแบบแปลนที่เทศบาลตำบลไร่ปรการกำหนด		
สถานที่		
บริเวณรอบข้างธนาคารออมสิน บ้านห้วยไผ่ หมู่ที่ 2 ตำบลหนองบัว อำเภอไร่ปรการ จังหวัดประจักษ์ศิลปาคม		
ชื่อยกแบบ		
กองช่างเทศบาลตำบลไร่ปรการ		
เขียนแบบ		
นายสมศักดิ์ สีชัยภูมิ นายพงษ์ไพฑูริย์		
วิศวกร		
นายอนุช นันดีเสนา วิศวกรโยธาปฏิบัติการ		
วิศวกรโครงสร้าง		
นายภูกิจ จงจิตปฏิญญากร สย.10218		
ตรวจ		
นายบุญชิง ยี่ลังกา หัวหน้าฝ่ายแบบแปลนและก่อสร้าง		
ตรวจ		
นายศักดิ์คำ ชูเลธา ผู้อำนวยการกองช่าง		
เห็นชอบ		
ว่าที่ร้อยตรี ปราบกษั นิตกร ปลัดเทศบาล		
อนุมัติ		
คาบศัหวรา (นางศั ทิพย์ดวง) นายกเทศมนตรีตำบลไร่ปรการ		
แสดงแบบ		
แผนที่ส่งเขป		
วัน/เดือน/ปี		
แบบเลขที่	แผ่นที่	จำนวนแผ่น
ทค.รป. รางระบายน้ำ 02/2566	1	2



เทศบาลตำบลไชยปราการ

แบบก่อสร้าง
วางระบบน้ำคอนกรีตเสริมเหล็ก ขนาดกว้าง 2.00 เมตร ลึกเฉลี่ย 1.50 เมตร ยาว 34.00 เมตร ตามแบบแปลนเทศบาลตำบลไชยปราการกำหนด

สถานที่
บริเวณซอยจันทราเกษมสิน บ้านห้วยไผ่ หมู่ที่ 2 ตำบลหนองบัว อำเภอไชยปราการ จังหวัดเชียงใหม่

ออกแบบ
กองช่างเทศบาลตำบลไชยปราการ

เขียนแบบ
นายสมศักดิ์ สีชัยภูมิ
นายช่างโยธาอาวุโส

วิศวกร
นายภูเบศ นิมิตะสาร
วิศวกรโยธาปฏิบัติการ

วิศวกรโครงสร้าง
นายภูกิจ จงศิริปัญญากร
ชย. 10218

ตรวจ
นายบุญยิ่ง ชัยสิงกา
หัวหน้าฝ่ายแบบแผนและก่อสร้าง

ตรวจ
นายศักดิ์คำ ขูลงา
ผู้ช่วยโยธาอาวุโส

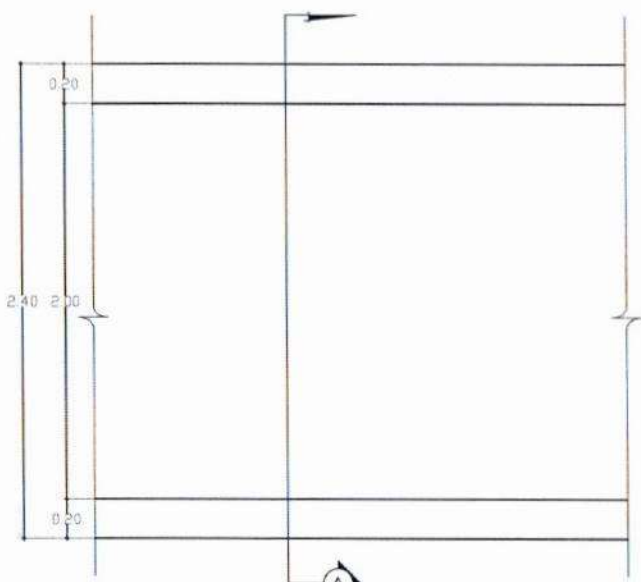
เห็นชอบ
ว่าที่ร้อยตรี
ประยุทธ์ นิลศิริ
ปลัดเทศบาล

อนุมัติ
ดาบคำวงษ์
(นางก. พิษินดวง)
นายกเทศมนตรีตำบลไชยปราการ

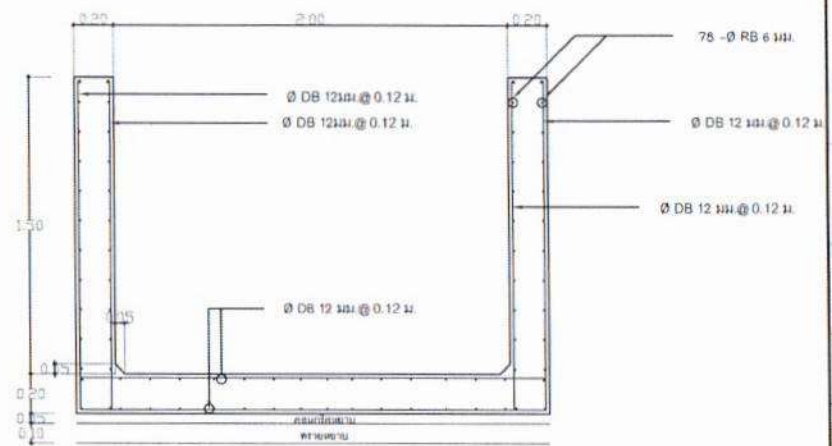
แสดงแบบ
รูปตัด

วันเดือนปี

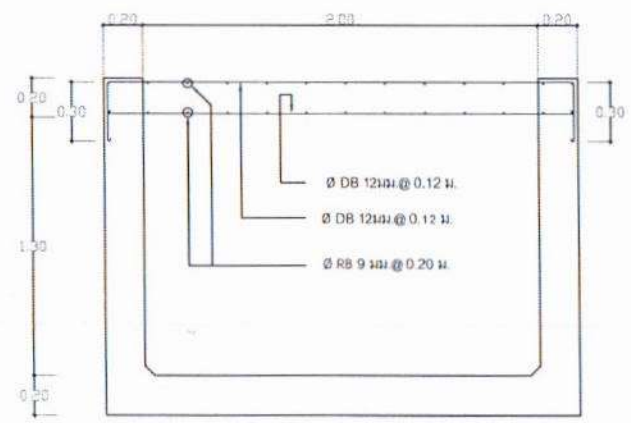
แบบเลขที่	แผ่นที่	จำนวนแผ่น
ทศ.ชป.วางระบบน้ำ/02/2566	2	2



แปลน
SCALE 1:25



รูปตัด A
SCALE 1:25



ขยายการเสริมเหล็กทางข้ามราง
SCALE 1:25

หมายเหตุ

1. ผู้รับจ้างจะต้องปรับระดับดินท้องทางระบายน้ำ เพื่อระบายน้ำให้ไหลไม่ท่วมรั้ว และกำหนดจุดเปิดช่องให้มีองศาระบายน้ำออกจากรางนำตามความเหมาะสม แต่ทั้งนี้ต้องได้รับความเห็นชอบจากผู้ควบคุมงานด้วย
2. ค่าเผื่อในรายการก่อสร้างสามารถปรับเปลี่ยนได้ตามความเหมาะสม หรือก่อสร้างเป็นจุดแล้วรวมความยาวต้องได้ตามแบบและปริมาณงาน โดยรวมต้องเท่าเดิม โดยให้ยื่นอยู่ที่บิตคูยตินิ่งของผู้ควบคุมงาน
3. ในกรณีเกิดปัญหาหรือมีการเปลี่ยนแปลงรายละเอียดใดๆ ให้ยื่นในคูยตินิ่งของผู้ควบคุมงานและได้รับความเห็นชอบจากผู้รับจ้าง
4. การทดสอบคอนกรีตรูปลูกบาศก์ 15x15 ซม. อายุ 28 วัน ไม่น้อยกว่า 240 KSC.
5. มิติต่างๆไม่มีหน่วยเป็นเมตร นอกจากได้ระบุไว้เป็นอย่างอื่น
6. ให้ทำทางขึ้นทุกจุดที่มีอยู่เดิมหรืออยู่ที่คูยตินิ่งช่างควบคุมงาน

ข้อกำหนดเสริมเติม

1. กำหนดให้ผู้รับจ้างใช้วัสดุประเภทหรือคอนกรีตที่รับใช้ในงานก่อสร้างเป็นทั้งหมดที่ผลิตภายในประเทศไทย ต้องมีอายุไม่เกินกว่าร้อยละ 90 ของมูลค่าวัสดุที่จะใช้ในงานก่อสร้าง ทั้งหมดตามสัญญาและจัดค่าแผนการใช้วัสดุที่ใช้ในงานก่อสร้างทั้งหมดตามสัญญาภายใน 30 วัน นับถัดจากวันที่ได้ลงนามในสัญญา (ตามแบบฟอร์มที่กำหนด)
2. กำหนดให้ผู้รับจ้างใช้เหล็กที่ผลิตภายในประเทศไทยไม่น้อยกว่าร้อยละ 90 ของปริมาณเหล็กที่สั่งใช้ตามสัญญา และจัดค่าแผนการใช้ปริมาณวัสดุภายในประเทศต้องใช้งบทั้งหมดตามสัญญาภายใน 30 วัน นับถัดจากวันที่ได้ลงนามในสัญญา (ตามแบบฟอร์มที่กำหนด)